

Bankett- und Hochzeitsdokumentation

520 Jahre Schloss Ueberstorf

1505 liess Dietrich von Englisberg das Gebäude errichten. Baugeschichtlich hat das Schloss für den Kanton Freiburg eine besondere Bedeutung. Erstmals wurde hier ein Schloss erbaut, für das nicht mehr der militärische Aspekt massgebend war: weder dicke Ringmauern noch ein Wassergraben und auch keine schwer zugängliche Lage schützen das Haus. Die Burgunderkriege waren beendet. Das Schloss wurde im Sinne der aufkommenden Renaissance nach einem klaren Konzept mit Ausrichtung der Hauptfassade auf die sonnige Südostseite gebaut.

Das Schloss wechselte bis ins 18. Jahrhundert mehrmals seine adeligen Besitzer. 1881 erwarb die Schwesternschaft von Ingenbohl das Gebäude. In dieser Zeit entstanden die ans Schloss angebaute kleine Kirche, die Gartenlaube, das Waschhaus und spätere Schulhaus, die Kaplanei und die Scheune. Ein Mädcheninstitut und eine Taubstummenanstalt wurden von den Schwestern geleitet. 1972 kaufte der Künstler und Designer Paul Talman das Schloss und richtete sich verschiedene Ateliers und Wohnbereiche ein. Künstlerfreunde wie Daniel Spoerri, Jean Tinguely, Meret Oppenheim, Dieter Roth und Bernhard Luginbühl belebten das Schloss.

1991 erwarb die im selben Jahr gegründete Stiftung Schloss Ueberstorf den «Schlüssel zum Schloss» und baute es in Zusammenarbeit mit dem Basler Architekten Valentin Jaquet zur Seminar und Kultur AG Schloss Ueberstorf um. 2023 übernimmt die Burkhalter Group die Pacht von Schloss Ueberstorf.

Willkommen im Schloss

Seit über 500 Jahren sammelt das Schloss Geschichte und Geschichten. Es lässt auch Sie an den vergangenen 5 Jahrhunderten teilhaben, wenn Sie den alten Mauern, Balken und Böden zuhören. Der besinnliche Charme, die schlichte Eleganz der sanft renovierten Räume und der stimmungsvolle Garten, werden auch Sie verführen.

Schloss Ueberstorf – der Ort für Ihre individuelle Fest Idee

In dieser Dokumentation finden Sie erste Informationen für die Planung zu Ihrem Fest. Grundsätzlich empfehlen wir Ihnen eine Besichtigung vor Ort, um die 500 Jahre alten und einzigartigen Räume zu besichtigen. Machen Sie sich Ihr eigenes Bild und visualisieren Sie Ihre Ideen.

Ihr Ort für Trauung, Apéro, Festessen, Tanz und Übernachtung.
Das Team von Schloss Ueberstorf begleitet Sie individuell, mit Erfahrung und Engagement.



www.schlossueberstorf.ch

facebook.com/schlossueberstorf/

instagram.com/schloss_ueberstorf

Individuelle Trauung (bis 120 Gäste)

Eine persönliche Trauung, eine spezielle Zeremonie oder ein bestimmtes Ritual sind im Rahmen von Ihrem Bankett in Kombination mit einem Dinner in Schloss Ueberstorf möglich. Die Raumtarife sind wie folgt: Kapelle CHF 250.00 (bis 30 Gäste), Gartenlaube CHF 250.00 (bis 70 Gäste) und ehemalige Kirche CHF 500.00 (bis 120 Gäste).

Für die Vorbereitung eines Traurituals verrechnen wir eine Einrichtungspauschale von CHF 250.00.

Wenn sie die Trauung und den Apéro oder das Dinner im selben Raum wünschen, wird der entsprechende Raumtarif für die Trauung und eine zusätzliche Umbaupauschale von CHF 250.00 verrechnet.

Für Zeremonien im Dorf empfehlen wir Ihnen die Lourdes Grotte, welche bei der kath. Kirchgemeinde Ueberstorf reserviert werden kann. Darüber hinaus sind die Kirchgemeinden der Region, Wünnewil - Flamatt, Neuenegg oder Wahlern gerne für Sie da.

Katholische Kirchgemeinde Ueberstorf
Kurgässli 12, 3182 Ueberstorf

031 741 02 61 • pfarramt@pfarrei-ueberstorf.ch • www.pfarrei-ueberstorf.ch

Apéro (bis 250 Gäste)

Heissen Sie Ihre Gäste im blühenden Schlossgarten oder in den weissen Räumen des Hauses willkommen. Feiern Sie Ihr Glück zusammen mit Ihren Gästen und geniessen Sie kulinarischen Feinheiten aus der Küche. Apéroideen und Pakete finden Sie auf der Menukarte für Bankette. Apéro Räume müssen in der Regel bis spätestens 17.30 Uhr freigegeben werden.

Dinner (bis 120 Gäste)

Genuss am Fest, Genuss am Essen, Genuss am Leben. Stellen Sie Ihr individuelles Hochzeitsmenu nach Ihren Wünschen zusammen. Wählen Sie die Form, welche Ihrem Festkonzept entspricht. Klassischer Tellerservice oder ein einladendes Buffet? Ein Schönwetter Dinner im blühenden Schlossgarten? Viele Möglichkeiten warten auf Sie.

(bis 100 Personen Bankettraum, bis 120 Personen alle Parterreräume oder Garten)

Ideen für Ihr Hochzeitsessen finden Sie auf der Menukarte für Bankette. Teilen Sie uns Ihre Wahl mit oder kommen Sie vorbei, wir beraten Sie individuell und mit Engagement.

Richtpreise

3 Gang Menu ab CHF 68.00, 4 Gang Menu ab CHF 78.00, 5 Gang Menu ab CHF 88.00, individuelles Hauptspeisenbuffet ab CHF 78.00.

Musik, Tanz & Verlängerung

Musik und Tanz sind ausschliesslich im Leuchterzimmer möglich. In allen anderen Räumen gilt ab 22.00 Uhr Zimmerlautstärke. Musik im Garten ist ebenfalls bis 22.00 Uhr erlaubt. Ein Soundcheck im Garten ist ab 13.30 Uhr möglich. (siehe auch [Informationen B – Z, Rubrik "Nachbarn"](#))

Das Restaurant ist normalerweise bis 24.00 Uhr geöffnet. Eine Verlängerung bis 02.00 Uhr ist möglich, wenn eine Buchung von mindestens sechs Hotelzimmern oder „Schloss exklusiv“ vorliegt. Die Verlängerung ab Mitternacht kostet pauschal CHF 150.00 pro Stunde. In der „Schloss exklusiv“ Variante ist die Verlängerung bis 02.00 Uhr inbegriffen.

Hotelzimmer

Schlicht und einfach träumen in Weiss. Erholen Sie sich von Ihrem Fest, im landschlösslichen Himmelbett des Brautzimmers.

In den Dienstbotenkammern, dem Künstlerzimmer, der ehemaligen Apotheke usw. sind auch Ihre Gäste willkommen. Insgesamt 14 Doppelzimmer und bis zu 5 Zustellbetten erwarten Sie. Weitere Übernachtungsmöglichkeiten stehen Ihnen in der Umgebung zur Verfügung. ([Gasthof zum Schlüssel](#), [B&B elegant](#), [Hotel Flamatt](#))

Preise pro Nacht inklusive Frühstück

Doppelzimmer	CHF	240.00
Einzelzimmer	CHF	150.00
Zustellbett	CHF	75.00
Zus. Frühstück	CHF	25.00
Aufenthaltstaxe p.P.	CHF	3.00

Bei der Buchung der „Schloss exklusiv“ Variante gibt es zusätzlich die Option eines Massenlagers. Es sind 10 Koffermatratzen vorhanden, die Gäste bringen ihren eigenen Schlafsack mit. CHF 55.00 inkl. Matratze, kleines Kissen, kleines Frottee und Frühstück

Kinder 4 bis 12 Jahre inklusive Frühstück

Im eigenen Zimmer	CHF	75.00
Im Zimmer der Eltern	CHF	55.00
Zus. Frühstück	CHF	12.00
Babybett	CHF	25.00

Reservationsmöglichkeiten

Grundsätzlich stehen Ihnen in Schloss zwei Möglichkeiten zur Verfügung, um Ihr Fest zu feiern. Sie können das ganze Schloss exklusiv mieten, oder einzelne Räume gemäss Ihren Bedürfnissen zusammenstellen. Haben Sie Fragen dazu? Wir beraten Sie individuell.

1. Schloss exklusiv

(Bedingung für Samstage im Juli und August sowie 'Schnapszahlen' von Juni bis September)

Apéro	bis 250 Personen (alle Schlossräume)
Essen	bis 100 Personen Bankettraum, bis 120 Personen alle Parterreräume
Raumtarif	CHF 7'900.00

Der Tarif versteht sich inkl. 14 Doppelzimmer, 5 Zusatzbetten, 33x Frühstücksbuffet und der Verlängerung bis 02.00 Uhr. Die Exklusivität beginnt um 15.00 Uhr und endet vor dem Frühstück. Inbegriffen sind zwei Besprechungen, zwei Offerten, weisse Tischtücher und weisse Servietten im Bankettraum, weisse Kissen auf den Stühlen, Kerzenleuchter sowie die Hochzeitscheckliste Schloss Ueberstorf.

2. Einzelne Räume

Hier finden Sie die Raumtarife und Kapazitäten der einzelnen Räume im Schloss. Beim Apéro berechnen wir Stehplätze, beim Essen Sitzplätze. Ein Gartenanteil ist in der Reservation inklusive. Der Bereich wird durch Schloss Ueberstorf zugeteilt.

Salon

Apéro	bis 24 Personen
Essen	bis 20 Personen
Raumtarif	CHF 250.00

Leuchterzimmer

Apéro	bis 24 Personen
Essen	bis 20 Personen
Raumtarif	CHF 250.00

Ehemalige Kirche

Apéro	bis 120 Personen
Essen	bis 100 Personen
Raumtarif	CHF 500.00

Wintergarten (nur buchbar mit Kirche)

Apéro	bis 30 Personen
Essen	bis 12 Personen
Raumtarif	CHF 250.00

Kapelle

Apéro	bis 25 Personen
Essen	bis 17 Personen
Raumtarif	CHF 250.00

Gartenlaube

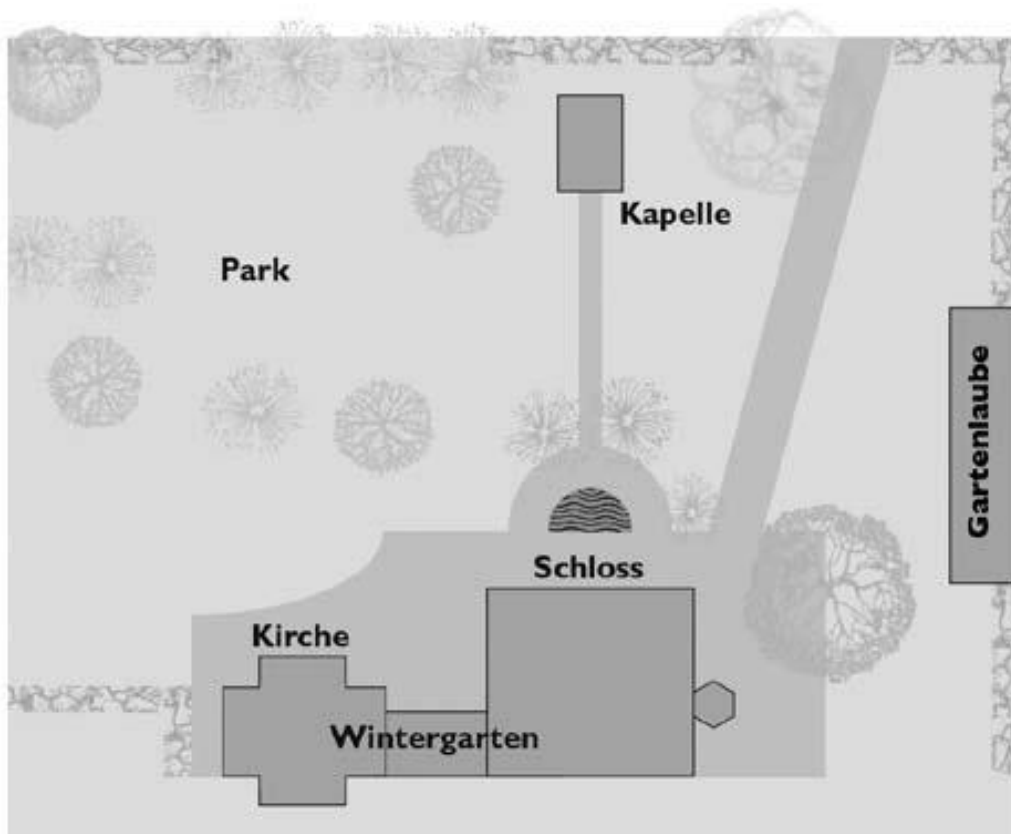
Apéro	bis 80 Personen
Essen	bis 38 Personen
Raumtarif	CHF 250.00

Cheminéeraum

2. Stock mit Wendeltreppe

Apéro	bis 40 Personen
Essen	bis 38 Personen
Raumtarif	CHF 350.00

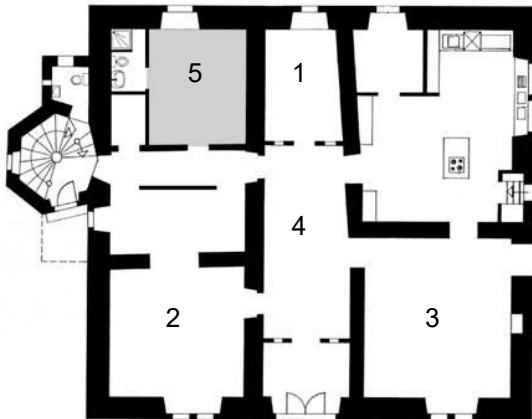
Situationsplan



Raumpläne / Grundriss

Erdgeschoss

- 1 Réception
- 2 Salon 27 m²
- 3 Leuchterzimmer 36 m²
- 4 Entree
- 5 Gästezimmer



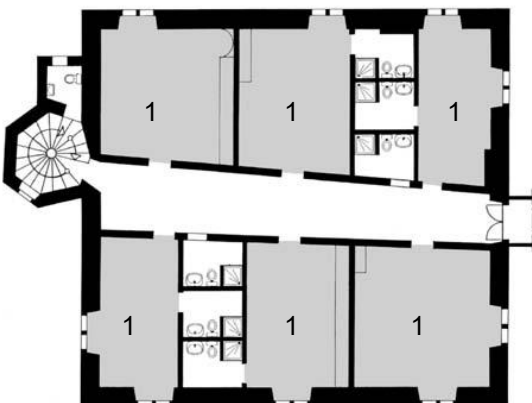
2. Obergeschoss

- 1 Cheminéeraum 55 m²
- 2 Eckzimmer 30 m²
- 3 Gästezimmer



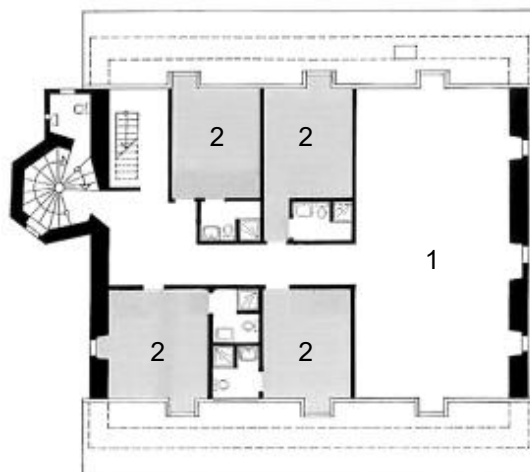
1. Obergeschoss

- 1 Gästezimmer



3. Obergeschoss

- 1 Seminarraum 75 m²
- 2 Gästezimmer



Raumpläne / Grundriss

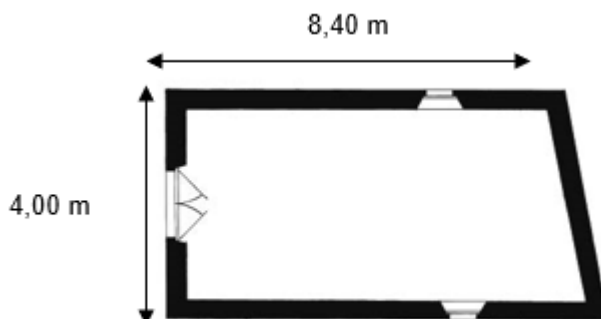
Kapelle

Raumgrösse 33 m²

17 Sitzplätze (Essen)

25 Stehplätze (Apéro)

30 Sitzplätze (Trauung / Taufe / Ritual)



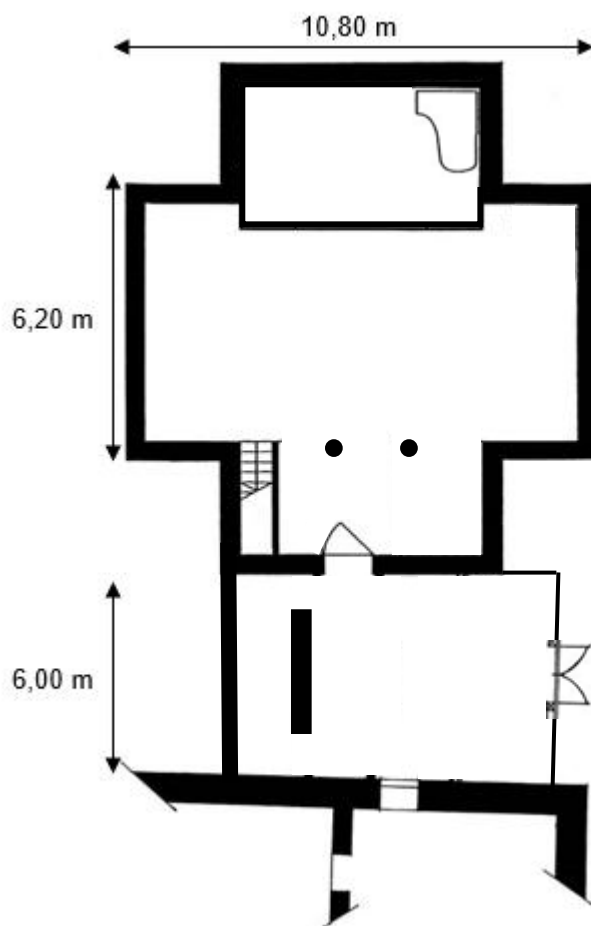
Ehemalige Kirche

Raumgrösse 75 m²

100 Sitzplätze (Essen)

20 Sitzplätze Empore

Die Kirche ist ausgerüstet mit einem Flügel (Blüthner 200 cm) und einer Scheinwerferanlage.



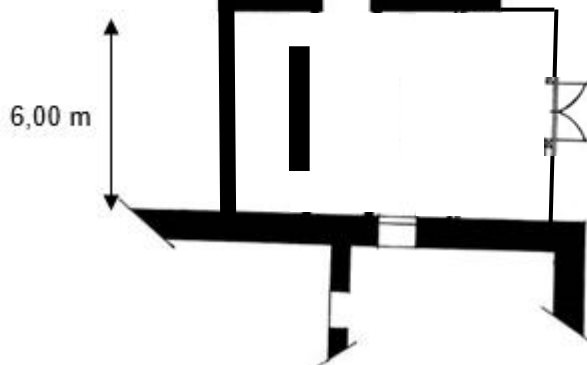
Wintergarten

Raumgrösse 20 m²

Bar

12 Sitzplätze (Essen)

30 Stehplätze (Apéro)



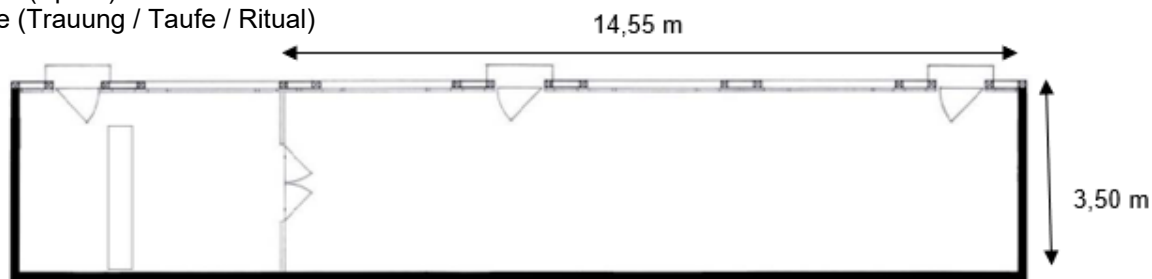
Gartenlaube:

Raumgrösse 50 m²

40 Sitzplätze (Essen)

80 Stehplätze (Apéro)

70 Sitzplätze (Trauung / Taufe / Ritual)



Anreise

Koordinaten
Nord 46.866043, Ost 7.311012

Schloss Ueberstorf
Schlossstrasse 14
3182 Ueberstorf

[Link Googlemaps](#)

Mit dem ÖV

Schloss Ueberstorf ist bequem erreichbar mit öffentlichen Verkehrsmitteln. Ab Flamatt fahren regelmässig Postautos nach Ueberstorf. (rasches Umsteigen in Flamatt!)
Die Haltestellen Dorfstrasse und Albligenstrasse sind ca. 300 m vom Schloss entfernt.

[Link Fahrplan Auskunft SBB](#)

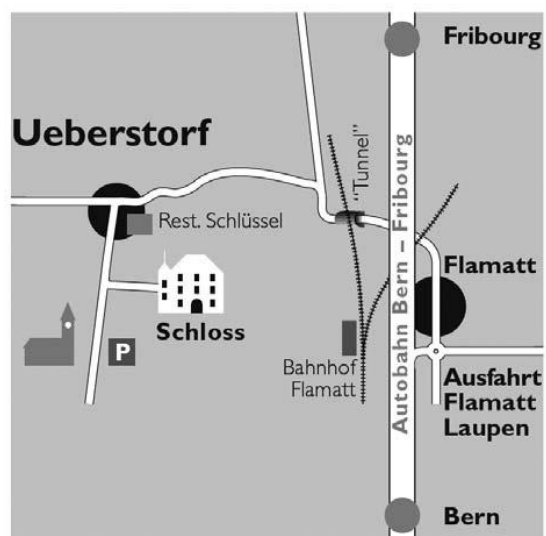
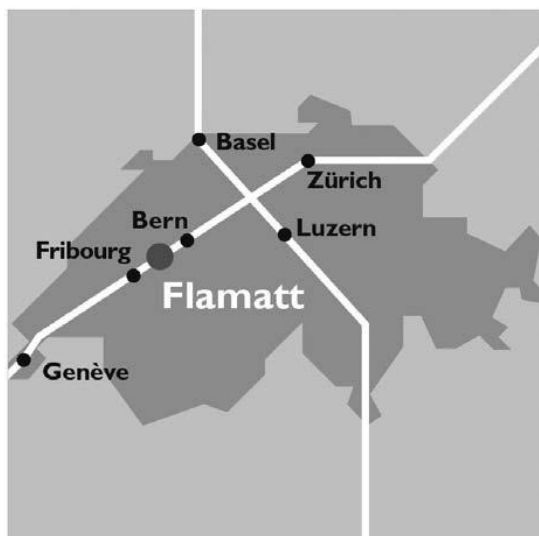
Auf Anfrage organisieren wir Ihnen einen Abholdienst ab Flamatt Bahnhof. Preise auf Anfrage.
(siehe auch [Informationen B – Z, Rubrik "Taxi"](#))

Mit dem Auto

An der Autobahntangente Zürich/Basel – Bern/Freiburg – Lausanne/Genf gelegen, erreichen Sie Schloss Ueberstorf in 20 Minuten von Bern, oder Freiburg über die Ausfahrt Flamatt.

Ca. 15 bis 20 Parkplätze stehen beim Schloss zur Verfügung. (mintgrün signalisiert)
Weitere finden sich auf dem Dorfparkplatz vis-à-vis der Dorfkirche. Der Fussweg von da zum Schloss (ca. 3 Gehminuten) ist mintgrün signalisiert. Bitte die Autos nicht beim Gasthof Schlüssel parkieren.

[Link Google Maps Dorfparkplatz Ueberstorf](#)



Informationen von B – Z

Besichtigung / Besprechung

Für Besichtigungen, Festbesprechungen, Degustationen und Tischreservierungen bitten wir um eine Voranmeldung, damit ein:e Mitarbeiter:in, Daten und Räume frei sind. Wir freuen uns, wenn wir genügend Zeit haben, Ihnen das Schloss Ihren Wünschen entsprechend zu zeigen.

Brunch Angebot

Als Ergänzung zum normalen Frühstück mit Müesli, Käse, Fleisch, Brot, Zopf und Rührei sind gegen Aufpreis weitere Speisen wie Lachs, Röstli, Süssspeisen etc. für ein Brunch Angebot erhältlich.

Catering

Wir sind ein öffentliches Restaurant mit einer ausgezeichneten Küche, die gerne auf Ihre individuellen Wünsche eingeht. Externes Catering ist aus diesem Grund nicht möglich.

Aufgrund des Lebensmittelgesetzes kann Schloss Ueberstorf keine mitgebrachten und selbsthergestellten Lebensmittel akzeptieren.

Checkliste

Zur Planung Ihres Festes in Schloss Ueberstorf erhalten Sie eine Checkliste. Diese dient als Basis für die Zusammenarbeit. Diese und die Informationen B – Z sind wichtige Unterlagen für Sie und Ihre Helfer / Organisatoren.

Check-In / Anreise

Die Zimmer sind ab 14.00 Uhr bezugsbereit. Die Exklusivität beginnt um 15.00 Uhr (bei der Buchung "Schloss exklusiv"). Falls Sie, Ihr Helferteam und/oder Ihre Gäste früher anreisen, bitten wir um Voranmeldung. Das Gepäck kann deponiert werden. Informieren Sie Ihre Gäste.

Check out / Abreise

Am Abreisetag bitten wir die Gäste die Zimmer samstags bis 10.00 Uhr / sonntags bis 12.00 Uhr freizugeben. Die Exklusivität endet vor dem Frühstück. Die Verabschiedung der Bankettgäste findet bis 13.00 Uhr statt. Informieren Sie Ihre Gäste.

Cocktails / Barkeeper

Für spezielle Cocktails steht Ihnen unser Barkeeper à CHF 45.00 pro Stunde zur Verfügung. Für normale Mixgetränke wie Whiskey Cola und Gin Tonic bedient Sie das Serviceteam, ohne Aufpreis.

Dekoration

Ob Tischblumen, Sträusse, Gestecke oder andere dekorative Elemente, unsere Hausfloristinnen von der "étagère" beraten Sie kompetent und mit viel Erfahrung. Seit über einem Jahrzehnt sind sie für die Hausdekoration verantwortlich. Falls Sie Ihre Deko nicht selbst gestalten möchten, finden Sie hier die Kontaktangaben.

étagère, Elisabeth Günter-Frei, Astrid Suter-Wyler
078 634 49 33 • 079 764 34 53 • info@monetagere.ch • www.monetagere.ch

Streudekorationen wie Konfetti, Glitterherzen etc. sind auf dem gesamten Schlossareal verboten.

Aus denkmalpflegerischen Gründen sind weitere Dekorationen wie aufgehängte Bilder, montierte Lichterketten usw. nur nach Absprache mit der Geschäftsleitung möglich.

Entsorgen / Abfall

Kartons, Verpackungsmaterial, Dekorationen usw. nehmen Sie nach dem Fest zum Entsorgen mit nach Hause. Nach vorheriger Absprache darf der Abfall im Container von Schloss Ueberstorf entsorgt werden. Wir verrechnen eine Entsorgungspauschale von CHF 50.00

Sie bestimmen eine Person, die gestreute Rosenblätter und Weiteres entsprechend entsorgt.

Feuerwerk

Feuerwerk und Himmelslaternen sind auf dem Schlossareal und in der Gemeinde nicht gestattet.

Fotograf

Empfehlungen

L'Image Monnier, Pascal Monnier

078 613 17 85 • mail@limagemonnier.ch • www.limagemonnier.ch

Marty Wedding Photo, Martina Mühlemann

078 851 87 10 • martyweddingphoto@gmail.com • www.marty-photo.ch

Anja Simone Photography, Anja Simone

079 269 25 27 • hello@anjasimone.com • www.anjasimone.com

Filmeas, Larissa Phileas

076 260 08 10 • contact@filmeas.com • www.filmeas.com

Frühstück

Von 09.00 bis 12.00 Uhr steht für angemeldete Bankettgäste in einem der Schlossräume das Frühstücksbuffet bereit. Für zusätzliche Gäste von extern berechnen wir CHF 25.00 pro Person bzw. CHF 12.00 pro Kind von 4 bis 12 Jahren.

Garten

Bei schönem Wetter können Sie Ihr Fest ohne Aufpreis im Schlossgarten feiern. Ohne die Reservation Schloss exklusiv werden die Trau- und Bankettsituationen dem weiteren Restaurantbetrieb angepasst und die Plätze durch das Schlossteam bestimmt.

Hochzeitstorten

Ihre individuelle Hochzeitstorte bestellen Sie selbst von einer offiziellen Konditorei mit Lieferschein.

Wir berechnen einen Gedeckpreis von CHF 7.00 pro Person.

Wird die Torte auf dem Dessertbuffet Schloss Ueberstorf à CHF 28.00 pro Person platziert, entfällt der Gedeckpreis. (Zusammenstellung Dessertbuffet siehe Menuideen Schloss Ueberstorf)

Empfehlungen

Torte aus unserem Partnerbetrieb gemäss [Flyer \(PDF\)](#)

Bestellung bei der Menubesprechung und Organisation durch das Schlossteam

Cakebreak, Sophie Jenzer

079 836 16 43 • cakebreaksophie@gmail.com • www.cakebreaksophie.ch

Nancy's Naschwerk, Nancy Müller

079 952 57 51 • nancy@torte-naschwerk.ch • www.torte-naschwerk.ch

Hochzeitsversicherung – nur bei Zurich

Die Hochzeit ist ein besonderer Tag im Leben und hoffentlich wird er mindestens so schön verlaufen, wie Sie sich das erträumt haben. Falls doch etwas dazwischenkommt und das Fest ausfällt oder verschoben werden muss, schützt eine Hochzeitsversicherung vor finanziellen Folgen.

www.zurich.ch

Individuelle Trauung (auch bei Schloss exklusiv)

Für die Vorbereitung eines Traurituals verrechnen wir CHF 250.00.

Wenn Sie die Trauung und den Apéro oder das Dinner im selben Raum wünschen, wird zusätzlich zum Raumtarif und dem Trauritual eine Umbaupauschale von CHF 250.00 verrechnet.

Empfehlungen Worte und Musik

Manuela Rieder • 079 729 10 57 • ma-rie@bluewin.ch • www.ma-rie.ch
Freie Trauung, Abschiedsfeier, Ode deines Lebens, Willkommensfest

Romina Lisi • 079 758 15 18 • info@romina.ch • www.romina.ch
Freie Trauung und Gesang

Pascal Hiltbrand • 077 411 59 60 • pascal@traumich.ch • www.traumich.ch
'dr bärtig Bärner Bursch'

Another Me Band Sängerinnen-Duo • www.anotherme.ch • info@AnotherMe.ch

Kerzen / Wunderkerzen / Fontänen

Aus brandschutztechnischen Gründen sind auf den Tischen innerhalb des Schlosses sowie im Freien ausschliesslich Kerzen mit Windlicht erlaubt.

Wunderkerzen und Fontänen sind nur in vorheriger Absprache und ausschliesslich im Freien gestattet.

Kontakt Schloss Ueberstorf

031 741 47 17 • info@schlossueberstorf.ch • www.schlossueberstorf.ch

Künstler / Unterhaltung / DJ

Als Kunst- und Kulturort können wir Ihnen verschiedene Musiker, Künstler, Komiker, Geschichtenerzähler oder DJs auf Anfrage vermitteln. DJs räumen ihre Anlagen um 02.00 Uhr.

Lautstärke im Garten

Gespräche an Tischen in normaler Lautstärke sind im Garten möglich. Verstärkte Aktionen (Video) oder spezielle Produktionen (Feuerrituale, Gesänge usw.) sind bis 22.00 Uhr möglich.

Lieferungen

Anlieferungen für die Dekoration können am Festtag von 10.00 bis 11.00 Uhr erfolgen. Die Tische werden bis 11.00 Uhr durch das Schlossteam aufgedeckt.

Anlieferung Wein mit Zapfengeld inklusive Informationen zum Wein sowie die Anzahl der Flaschen pro Sorte bis spätestens am Vortag des Festes um 12.00 Uhr.

Menu Besprechung Bankette

Wir bitten Sie, die Besprechung wie folgt vorzubereiten. Studieren Sie unsere Menu- und Weinkarte, überlegen Sie, was Sie gerne Essen würden, notieren Sie Fragen. Die Anzahl der vegetarischen Menus, Allergien und Unverträglichkeiten klären Sie bei der Anmeldung in der Einladung zu Ihrem Fest ab. Bei der Besprechung bestimmen wir das kulinarische Angebot, sprechen über den zeitlichen Ablauf und klären logistische Fragen. (ca. 6 bis 8 Wochen vor dem Fest)

Menu Besprechung Hochzeit

Wir bitten Sie, die erste Besprechung gemäss der Hochzeitscheckliste vorzubereiten. Auf der ersten Seite der Checkliste finden Sie eine Übersicht der Gesprächsinhalte. Studieren Sie unsere Menu- und Weinkarte, überlegen Sie selbst, was Sie gerne Essen würden, notieren Sie Fragen. (bis vier Monate vor dem Fest)

Die Anzahl der vegetarischen Menus, Allergien und Unverträglichkeiten klären Sie nach Möglichkeit bei der Anmeldung in der Einladung zu Ihrem Fest ab. Sie werden verbindlich in die Offerte nach der zweiten Besprechung aufgenommen. (bis vier Wochen vor dem Fest).

Menukarte

Wir drucken Ihr Festmenu auf ein elfenbeinfarbiges Perlmutterpapier.
Eine Menukarte auf dem Notenständer ist in der Reservation inkludiert.

Falls Sie mehrere Kopien wünschen (z.B. 1x pro Tisch, 1x pro Person) verrechnen wir CHF 2.00 pro Menukarte. Spezialanfertigungen werden nach Aufwand verrechnet.

Musik

Bitte sprechen Sie musikalische und verstärkte Darbietungen im Vorfeld mit uns ab.

Tagsüber sind bevorzugt akustische Beiträge ohne oder mit leichter elektronischer Verstärkung vorgesehen. Aus Rücksicht auf unsere Nachbarschaft bitten wir, auf eine durchgehende Beschallung zu verzichten. Während der Mittagsruhe von 12.00 bis 13.00 Uhr sind verstärkte Beiträge nicht gestattet. Der Einsatz von Schlagzeugen, Trompeten sowie vergleichbaren Blas- oder sehr lauten Instrumenten ist nicht erlaubt. Wir bitten zudem, auf ausgeprägte Bassfrequenzen zu verzichten.

Aufgrund der Nachtruhe Verordnung in der Schweiz ist elektronisch verstärkte Musik im Bankettraum „ehemalige Kirche“ und allen weiteren Räumen bis 22.00 Uhr möglich. Im Leuchterzimmer bis 02.00 Uhr, wenn eine Verlängerung oder die Buchung „Schloss exklusiv“ vorliegt.

Akustische Veranstaltungen im Freien sind nach Gesetz bis 22.00 Uhr gestattet. (siehe auch Rubrik "[Lautstärke im Garten](#)", "[Verlängerung](#)".) Verstärkte Produktionen sind anschliessend nicht mehr erlaubt.

MwSt.

Die Preise in der Bankettkarte sind inklusive MwSt.

Nachbarn

Schloss Ueberstorf liegt mitten im Dorf. Die Nachbarn sind dankbar für Ihre Rücksichtnahme bei Gesprächen und bei der Verabschiedung Ihrer Gäste im Garten nach 22.00 Uhr.

Nachservice Hauptgang

Die Hauptgang Portionen können mit einem Nachservice ergänzt werden.
Die Servicemitarbeiter zirkulieren mit Platten und schöpfen pro Gast auf Wunsch zusätzlich 30 g Fleisch (bzw. Vegi Hauptkomponente) sowie Sauce und Beilagen nach. Diese Dienstleistung ist bei der Wahl eines 3-Gang Menus sowie bei guten Essern empfohlen. Nur für alle Gäste buchbar.
Zeitbedarf: + ca. 30 Minuten muss in die Planung eingerechnet werden.

Offerten

Detailofferten machen wir ausschliesslich nach Ihrer definitiven Reservation und vorgängiger Besprechung. Für Richtofferten im Vorfeld erhalten Sie selbstverständlich unverbindlich Auskunft. Vom Gast gewünschte Änderungen in den Bestätigungen schicken wir per Mail. Wir bitten jeweils um sorgfältige Prüfung und die entsprechende Bestätigung der Korrekturen.

Organisation

Damit die Vorbereitungen und der Ablauf für Ihr Fest optimal koordiniert werden können, danken wir Ihnen im Vorfeld für einen zeitlichen und inhaltlichen Ablaufplan **bis spätestens 14 Tage vor Ihrem Fest** per Mail.

Die Zimmerliste und die Tischordnung bringen Sie als Entwurf zur zweiten Besprechung, **spätestens 4 Wochen vor dem Fest**, mit. Die finale Zimmerliste und Tischordnung schicken Sie uns **bis spätestens 14 Tage vor Ihrem Fest** per Mail.

Änderungen am Tag Ihres Festes, die Personalaufwand erfordern, werden verrechnet. (siehe auch Rubrik "[Unterstützung / Extra Leistungen](#)")

Parkieren

Ca. 15 bis 20 Parkplätze stehen beim Schloss zur Verfügung, vor dem südlichen Eingang zum Garten. Weitere finden sich auf dem Dorfparkplatz vis-à-vis der Dorfkirche, 3 Min. Fussweg zum Schloss, gemäss den schlossgrünen Wegweiser durch den Garteneingang Ost. Gepäck kann vorher angeliefert werden. Es ist verboten das Auto beim Gasthof Schlüssel abzustellen. Wir bitten Sie, Ihre Gäste entsprechend zu informieren.

www.schlossueberstorf.ch/kontakt/ • [Dorfparkplatz: Link Googlemaps](#)

Probeessen

Überzeugen Sie sich von unserer landschlösslichen, frischen Küche mit einer Tischreservation im à la carte Restaurant. Ein Probeessen Ihres Festmenus ist auf Voranmeldung (mind. eine Woche) möglich und wird zum normalen Preis verrechnet. Einige Speisen können erst ab einer gewissen Anzahl Personen zubereitet werden. Besten Dank für Ihr Verständnis.

Rabatt

Unsere Preise sind Nettopreise. Mengenrabatt, Skonto oder sonstige Abzüge sind nicht möglich.

Raumeinrichtung

Die Raumeinrichtung wird bei der zweiten Besprechung definiert. Bis 7 Tage vor dem Fest nehmen wir kleinere logistische Änderungen entgegen.
(siehe auch Rubrik "[Organisation](#)" und "[Unterstützung / Extra Leistungen](#)")

Reservation

Die Reservation wird mit Ihrer Rückbestätigung der AGB innert 8 Tagen nach Erhalt der Bestätigung für beide Seiten verbindlich. Ohne Ihren Gegenbericht nach Ablauf dieser Frist, erlauben wir uns über die Daten zu verfügen.

Rundum-Ja! – Traumhochzeit mit Traum-Dienstleister:innen

Rundum-Ja steht für Individualität, Qualität und Einfachheit.

Auf unserer Plattform finden Sie professionelle Hochzeits-Dienstleister:innen, welche mit viel Erfahrung und Herzblut Ihre Hochzeit begleiten. Alle Dienstleister:innen kennen einander und teilen die gleiche Freude, Ihren schönsten Tag unvergesslich zu machen. Bei der Buchung von mindestens vier Dienstleister:innen aus unserem Netzwerk profitieren Sie von einem Rundum-Ja-Rabatt.

Sagen Sie Ja! zu dieser einzigartigen Rundum-Betreuung, koordiniert durch die Rundum-Ja Initiantin Martina Mühlemann.

Marty Wedding Photo, Martina Mühlemann

078 851 87 10 • martyweddingphoto@gmail.com • www.rundum-ja.ch

Snacks

Snacks für Techniker, Festhelfer usw. bestellen Sie bei der zweiten Besprechung oder bis spätestens 7 Tage vor dem Fest.

Stuhl Hussen

Wir haben keine eigenen Stuhl Hussen. Falls gewünscht, können diese auf Ihre eigene Rechnung bestellt werden.

Empfehlung

Hussenzauber, Renata Maurer

032 351 02 44 • info@hussenzauber.ch • www.hussenzauber.ch

Stylistin

Empfehlung

Coiffeur Patrizia, Hair & Make-up Artist, Patrizia Stulz

Salon in Neuenegg – Styling am Hochzeitstag direkt im Schloss

031 741 4 49 • info@coiffeur-patrizia.ch • www.coiffeur-patrizia.ch

Taxi

Folgende Taxi Unternehmen in der Region sind buchbar:

Charly Taxi • 079 674 67 68

Taxi Flamatt • 076 521 09 07

MyBuxi Sense (Betriebszeiten beachten!) • www.mybuxi.ch

Für eine rasche Bestellung vorher App downloaden • [Google PlayStore](https://play.google.com/store/apps/details?id=com.mybuxi.sense) • [AppStore Iphone](https://apps.apple.com/ch/app/mybuxi-sense/id1444444444)

Eignet sich für Fahrten innerhalb des MyBuxi-Gebiets Ueberstorf-Neuenegg (z.B. Bahnhof Flamatt)

Technik

Écran (L 150 x H 90 cm) avec entrée HDMI CHF 50.00

Lautsprecherbox (eignet sich auch für den Tanzraum) CHF 50.00

mit Mikrofon + CHF 5.00

Leinwand CHF 20.00

Weitere technische Hilfsmittel wie Beamer, Laptop, DJ-Sets usw. bringen und bedienen Sie selbst.

Firmen Empfehlungen

Lichtmeister • 079 323 15 03 • info@rentshop.ch • www.lichtmeister.ch

Modernlight Production • 031 980 20 30 • info@modernlight.ch • www.modernlight.ch

TOP Events Schweiz • 031 330 10 90 • info@top-events.ch • www.top-events.ch

Tische

Die Tische der ehemaligen Kirche sind 180 x 80 cm gross, die Tische im Garten und der Gartenlaube 220 x 80 cm.

Unsere Standardeinrichtung:

- Für kleinere Bankette: weisse Stoffservietten, Besteck und Messerbänke, Kerzen
- Apéro und Apéro Riche: Buffets mit Tischpapier, Ständer mit Papierservietten
- Falls Sie auf allen Tischen weisse Tischtücher wünschen, wird dies mit CHF 5.00 pro Person verrechnet.
- Ab einem Menupreis von CHF 75.00 und / oder Bezahlung eines Raumtarifs und / oder der Reservation „Schloss exklusiv“ ist die Tischwäsche immer inklusive.

Tischkarten

Wir empfehlen Ihnen grundsätzlich die Tischkärtchen selbst zu platzieren. Auf Anfrage übernehmen wir dies für Sie und verrechnen dafür den Stundenansatz gemäss Information unter der Rubrik "[Unterstützung / Extra Leistungen](#)".

Tischpläne

Sie erhalten bei der ersten Besprechung Vorlagen für die Anordnung der Tische. Die definitiven Tischpläne schicken Sie uns bis spätestens 2 Wochen vor dem Fest per Mail. Die Spezialmenüs (Vegi, Vegan, Unverträglichkeiten, Kids) tragen Sie farbig ein.

Transport

Das spezielle Transportmittel für den speziellen Tag finden Sie unter den folgenden Angeboten:

Fahrzeuge

Kiwi's Limousine • 056 610 73 05 • limo@stretch.ch • www.stretch.ch
LIMO1 Hummerlimo • 026 674 05 05 • info@hummerlimo.ch • www.rzm.ch

Pferdekutschen

Bruno Mäder • 079 691 31 82 • maeder.hufbeschlag@bluewin.ch • www.bmaeder.ch
Estelle Portner • 079 224 60 16 • estelleportner@hotmail.com

Trinkgeld

Unsere Mitarbeiter:Innen freuen sich über Ihre spezielle Wertschätzung. Wir führen ein gemeinsames Teamkässeli (an der Rezeption), damit auch Küche, Etage und Logistik in den Genuss kommen.

Unterstützung / Extraleistungen

Für spezielle Dienste (Planungen / Beratungen ausserhalb der terminierten Besprechungen, Tischkarten setzen, Aufbauarbeiten, verteilen von Kärtchen auf dem Zimmer usw.) rechnen wir CHF 65.00 pro Mitarbeiter und Stunde.

Verlängerung

Die Stichzeit für Ihr Fest ist normalerweise 24.00 Uhr. Eine Verlängerung ab 24.00 bis 02.00 Uhr ist möglich, wenn eine Buchung von mindestens sechs Hotelzimmern oder „Schloss exklusiv“ vorliegt. Preis ab Mitternacht CHF 150.00 pro Stunde. In der „Schloss exklusiv“ Variante ist die Verlängerung bis 02.00 Uhr inbegriffen.

Zapfengeld

Für mitgebrachten, eigenen Wein berechnen wir Ihnen ein Zapfengeld von CHF 28.00 pro Flasche à 7 / 7.5 dl. Magnumflaschen akzeptieren wir bei Banketten aus servicetechnischen Gründen nicht.

Andere Getränke (Spirituosen, Bier, alkoholfreie) können nicht selbst mitgebracht werden.

Zelt

Zelte zur Ergänzung der Schlosssituation organisieren Sie selbst in vorgängiger Absprache mit uns. (siehe auch Rubrik "[Technik](#)")

Zeitlicher Ablauf

Organisatoren schicken den Ablaufplan bis 14 Tage vor dem Fest an Schloss Ueberstorf. Wir bitten Sie zeitlich aufwändige Produktionen nach dem Dessert einzuplanen. Das Dessert wird spätestens um 22.00 Uhr serviert. Wir haben gute Erfahrungen mit folgenden Zeiten gemacht:

nach Absprache	Ankunft Hochzeitspaar, evtl. Make-up / First-Look im Schloss(garten)
11h00	Ankunft Dekoteam und Einrichten
12h00	Individueller Sandwichlunch
14h00	Eintreffen der Gäste, Hotelzimmer-Check-In und Willkommensdrink
15h00	Zeremonie
16h00	Apéro und Nachmittagsprogramm
17h45	evtl. Verabschiedung der Apérogäste
18h30/19h00	à table für das Abendprogramm und Menu
bis 22h00	Dessert
22h30/23h00	Start Barbetrieb und Tanz
bis 02h00	Ende

AGB Bankett

Annulationskosten

Bei Rücktritt bis 4 Monate vor Beginn Ihres Anlasses

verrechnen wir den vollen Raumtarif (einzelne Räume oder Schloss exklusiv).
Bei Reservationen ohne Raumtarif verrechnen wir CHF 100.00 Bearbeitungsgebühr.

Bei Rücktritt ab 4 Monaten vor Beginn des Anlasses

verrechnen wir zusätzlich zum vollen Raumtarif, 50 % der offerierten Leistungen und CHF 35.00 Getränkepauschale pro angemeldeten Gast für den entgangenen Umsatz.

Bei Rücktritt ab 1 Monat vor Beginn des Anlasses

verrechnen wir zusätzlich zum vollen Raumtarif, 80 % der offerierten Leistungen und CHF 35.00 Getränkepauschale pro angemeldeten Gast für den entgangenen Umsatz.

Bei Rücktritt ab 2 Wochen vor Beginn des Anlasses

verrechnen wir zusätzlich zum vollen Raumtarif, 100 % der offerierten Leistungen und CHF 35.00 Getränkepauschale pro angemeldeten Gast für den entgangenen Umsatz.

Wenn noch kein Menu definiert wurde, verrechnen wir zusätzlich zum vollen Raumtarif, CHF 45.00 Konsumationspauschale und den jeweiligen Prozentsatz in Franken pro angemeldeten Gast.

Abmeldungen

Abmeldungen der Personenzahl bezüglich Zimmer, Mahlzeiten, Getränke, Installationen etc. (bis max. 4 Gäste von der vorangegangenen Offert Stellung) nehmen wir bis 2 Tage vor dem Fest entgegen. Anschliessend werden gebuchte, aber nicht bezogene Leistungen verrechnet.

Gerichtsstand

Auf dem Vertrag ist schweizerisches Recht anwendbar. Als Erfüllungsort und Gerichtsstand wird Tifers FR vereinbart.

Bei besonderen Umständen suchen Sie auf jeden Fall das Gespräch mit der Geschäftsleitung. Wir freuen uns auf eine gute Zusammenarbeit.

Haftung

Für Beschädigungen oder Verluste haftet der Veranstalter ohne Verschuldensnachweis.
Schloss Ueberstorf lehnt jede Haftung für Verluste und Personenschäden in Haus und Garten ab.

Zahlungsbedingungen

Der Veranstalter verpflichtet sich innert 10 Tagen nach Rechnungsdatum ohne Abzug die Rechnung zu begleichen. (Kreditkartenzahlungen pro Anlass bis CHF 1'000.00)
Es werden keine Rechnungen ins Ausland zugestellt.