

Documentation de mariage et de banquet

Le château d'Ueberstorf a 500 ans

Dietrich von Englisberg a fait construire ce bâtiment en 1505. Du point de vue architectural, le château présente un intérêt particulier pour le canton de Fribourg. Il s'agit d'un château pour lequel, et pour la première fois, l'aspect militaire n'était plus déterminant : le bâtiment n'est protégé ni par un mur d'enceinte ni par un fossé, et son accès n'est pas entravé. Les guerres de Bourgogne étaient terminées. Le château a été construit dans l'esprit de la Renaissance émergente, selon un concept clair, avec sa façade principale orientée sud-est, garant du meilleur ensoleillement.

Jusqu'au XVIII^e siècle, le château a changé plusieurs fois de propriétaires nobles. En 1881, il a été acquis par les Sœurs d'Ingenbohl. La construction de la petite église, de la maisonnette et de la buanderie datent de cette époque, l'école, l'aumônerie et la grange, d'un peu plus tard. Les Sœurs ont dirigé un institut pour jeunes filles et un établissement pour sourds-muets. En 1972, le château a été racheté par le peintre, sculpteur et designer Paul Talman. Il y a aménagé différents ateliers et lieux de vie, que sont venus animer des amis artistes, parmi lesquels Daniel Spoerri, Jean Tinguely, Meret Oppenheim, Dieter Roth et Bernhard Luginbühl.

En 1991, année de sa création, la Fondation du Château d'Ueberstorf a repris les clés du domaine qui est devenu, en collaboration avec l'architecte bâlois Valentin Jaquet, en Seminar und Kultur AG Schloss Ueberstorf. En 2023, le Burkhalter Group reprend le bail du château d'Ueberstorf.

Bienvenue au château

Depuis près de 500 ans, le château rassemble sous son toit l'histoire et les histoires. Il vous invite, vous aussi, à profiter des cinq siècles écoulés en écoutant ce que racontent ses vieux murs, solives, dalles et planchers. Son charme pensif, l'élégance dépouillée de ses espaces rénovés en douceur, et son jardin plein de poésie, vous séduiront, vous aussi.

Château d'Ueberstorf - le lieu pour votre idée de fête individuelle

Vous trouverez, dans la présente documentation, les premières informations qui vous permettront de planifier votre fête. Nous vous recommandons en priorité une visite des lieux, pour découvrir ses espaces exceptionnels, riches de 500 ans d'histoire. Faites-vous votre propre avis et visualisez vos idées.

Votre lieu pour la cérémonie de mariage, l'apéritif, le repas de fête, la danse et la nuitée.

Au château d'Ueberstorf, nous vous conseillons individuellement et avec plaisir.



Mariage civil (jusqu'à 30 invités)

Au château d'Ueberstorf, vous pouvez vous marier civilement. C'est une offre mise sur pied en collaboration avec l'état civil de Tavel (Tafers), et elle est valable chaque troisième vendredi du mois.

Son prix : CHF 250.00, incluant la salle, son aménagement, la décoration florale et les bougies. La salle, pouvant accueillir jusqu'à 30 invités (plus de 30 sur demande) est définie par l'état civil, en vertu des dispositions cantonales. Les demandes doivent être adressées directement à l'état civil :

Office de l'état civil de la Singine
Amthaus, Schwarzseestrasse 5, Postfach 117, 1712 Tafers

026 305 75 80 • ec-sense@fr.ch • www.fr.ch/zivilstandsamt-in-tafers

Mariage personnalisé (jusqu'à 120 invités)

Votre banquet au château d'Ueberstorf peut être l'occasion d'un mariage personnalisé, d'une cérémonie spéciale ou d'un rituel particulier. Louer la chapelle (pour 30 invités au plus) coûte CHF 250.00, la maisonnette (jusqu'à 70 invités) CHF 250.00 et l'ancienne église CHF 500.00 (jusqu'à 120 invités).

Pour la préparation d'un rituel de mariage, nous facturons un forfait d'installation de CHF 250.00.

Si vous désirez le mariage et l'apéro ou le dîner dans la même salle, vous payez le tarif normal de la salle avec forfait pour la transformation de CHF 250.00.

Pour les cérémonies au village, nous vous recommandons la grotte de Lourdes, qui peut être réservée auprès de la Paroisse catholique d'Ueberstorf. Au-delà, les paroisses de la région, Wünnewil-Flamatt, Neuenegg ou Wahlern, se tiennent aussi volontiers à votre disposition.

Katholische Kirchgemeinde Ueberstorf (Paroisse catholique d'Ueberstorf)
Kurgässli 12, 3182 Ueberstorf

031 741 02 61 • pfarramt@pfarrei-ueberstorf.ch • www.pfarrei-ueberstorf.ch

Apéritif (jusqu'à 250 invités)

Accueillez vos invités dans le jardin fleuri du château ou dans ses salles claires. Célébrez votre bonheur en compagnie de vos hôtes et savourez les délicatesses préparées dans notre cuisine. Pour l'apéritif, vous trouverez des idées sur notre carte des menus pour banquets. Les salles pour l'apéritif doivent être libérées jusqu'à 17h30 au plus tard.

Dîner (jusqu'à 120 invités)

Plaisirs de la fête, plaisirs de la table, plaisirs de la vie. Pour votre mariage, choisissez votre menu personnalisé, selon vos désirs d'après vos goûts. Choisissez aussi la forme qui correspond à votre conception de la fête. Un service classique à l'assiette, ou plutôt un buffet appétissant ? Un repas ensoleillé dans le jardin fleuri du château ? De nombreuses possibilités vous attendent. (Dîner jusqu'à 120 personnes dans toutes les salles du rez-de-chaussée, max. 100 personnes dans une salle).

Pour votre repas de mariage, vous trouverez des idées sur notre carte des menus pour banquets. Faites-nous part de votre choix, ou passez nous voir : nous vous conseillons personnellement et avec plaisir.

Prix indicatifs

Menu 3 plats dès CHF 68.00, menu 4 plats dès CHF 78.00, menu 5 plats dès CHF 88.00. Buffet de votre choix avec plat principal dès CHF 78.00

Musique, danse et prolongation

De la musique et de la danse sont les bienvenues exclusivement dans la salle des lustres. Dans toutes les autres pièces, la discrétion est de mise à partir de 22h00. Dans le jardin, la musique est également permise jusqu'à 22h00.

Le test de son dans le jardin est possible à partir de 13h30. (voir également [informations B-Z, rubrique « voisinage »](#)).

Normalement, le restaurant est ouvert jusqu'à 24 h 00. Il est possible d'obtenir une prolongation jusqu'à 2 heures du matin, en cas de réservation d'au minimum 6 chambres d'hôtel, ou si le château est exclusivement réservé et dédié à la fête. La prolongation à partir de minuit coûte un supplément de CHF 150.00 par heure. Dans la formule « château exclusif », la prolongation jusqu'à 2 heures est incluse.

Chambres d'hôtel

Rêver dans la pureté et la simplicité du blanc. Remettez-vous de votre fête dans la chambre des marié-e-s et son lit à baldaquin, dignes d'un château à la campagne.

Vos invités sont aussi les bienvenus, que ce soit dans la chambre des domestiques, la chambre d'artiste ou l'ancienne pharmacie, etc. Ils peuvent être hébergés au total dans 14 chambres doubles, 1 chambre à un lit, et jusqu'à 5 lits supplémentaires. D'autres possibilités d'hébergement sont disponibles dans les environs. ([Gasthof zum Schlüssel](#), [B&B elegant](#), [Hotel Flamatt](#))

Prix, avec petit déjeuner

Chambre double	CHF	240.00
Chambre simple	CHF	150.00
Lit supplémentaire	CHF	75.00
Petit déjeuner supplémentaire	CHF	23.00

Enfants de 4 à 12 ans, avec petit déjeuner

Dans sa propre chambre	CHF	75.00
Dans la chambre des parents	CHF	55.00
Petit déjeuner supplémentaire	CHF	12.00
Lit de bébé	CHF	25.00

Possibilités de réservation

Pour votre fête, le château vous propose en principe deux formules. Vous pouvez réserver tout le château ou certaines de ses salles, selon vos besoins. Avez-vous des questions ? Nous vous conseillons individuellement en tout temps, en nous efforçant de répondre à vos attentes.

1. « Château exclusif » (condition pour les samedis en juillet et août)

Apéritif	jusqu'à 250 personnes (toutes les salles du château)
Repas	jusqu'à 100 personnes salle de banquet jusqu'à 120 personnes toutes les salles du parterre
Tarif	CHF 7'900.00

Le tarif inclut 14 chambres doubles, 1 chambre à un lit, 4 lits supplémentaires, 33x le buffet du petit-déjeuner et la prolongation jusqu'à 02h00 du matin. L'exclusivité débute à 15h00 et prend fin avant le petit-déjeuner.

Comprenant deux entretiens, deux offres, des nappes blanches et des serviettes blanches dans la salle de banquet, des coussins blancs sur les chaises, des chandeliers ainsi que la check-list de mariage du château d'Ueberstorf.

2. Salles individuelles

Vous trouverez ici les tarifs des salles et les capacités des différentes salles du château. Pour l'apéritif, nous facturons des places debout, pour le repas des places assises. Une partie du jardin est comprise dans la réservation, elle est attribuée par le château d'Ueberstorf.

Salon

Apéritif	jusqu'à 24 personnes
Repas	jusqu'à 20 personnes
Tarif	CHF 250.00

Salle des lustres

Apéritif	jusqu'à 24 personnes
Repas	jusqu'à 20 personnes
Tarif	CHF 250.00

Ancienne église

Apéritif	jusqu'à 120 personnes
Repas	jusqu'à 100 personnes
Tarif	CHF 500.00

Jardin d'hiver

(peut être réservé uniquement avec l'ancienne église)

Apéritif	jusqu'à 30 personnes
Repas	jusqu'à 12 personnes
Tarif	CHF 250.00

Chapelle

Apéritif	jusqu'à 25 personnes
Repas	jusqu'à 17 personnes
Tarif	CHF 250.00

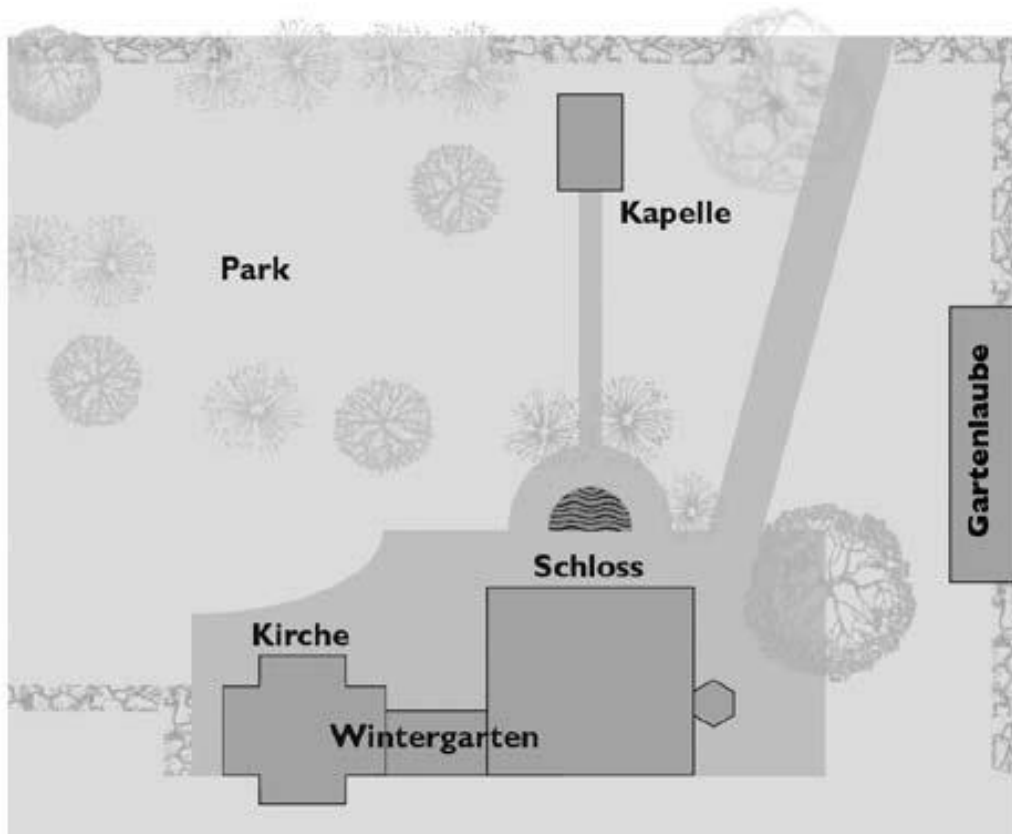
Maisonnette

Apéritif	jusqu'à 80 personnes
Repas	jusqu'à 40 personnes
Tarif	CHF 250.00

Salle avec cheminée

Apéritif	jusqu'à 40 personnes
Repas	jusqu'à 38 personnes
Tarif	CHF 250.00

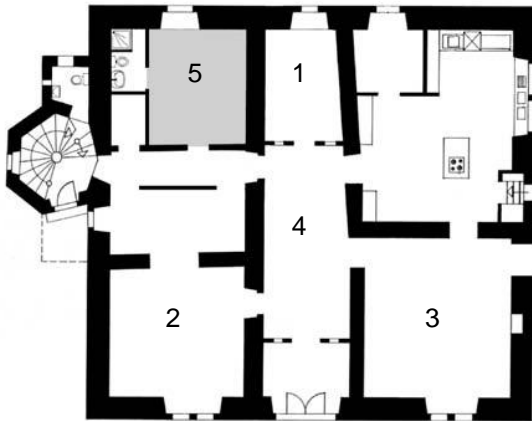
Plan de situation



Plan d'étages / disposition des pièces

Rez-de-chaussée

- 1 Réception
- 2 Salon 27 m²
- 3 Salle des lustres 36 m²
- 4 Entrée
- 5 Chambre d'hôte



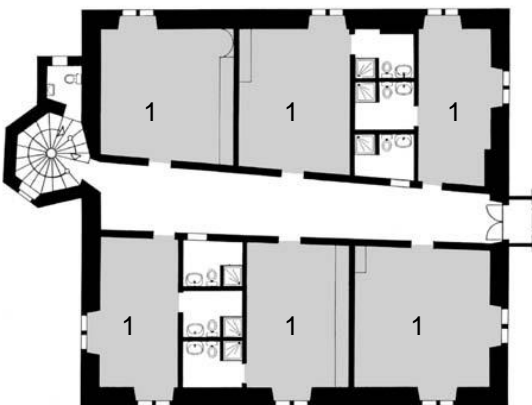
2e étage

- 1 Salle avec cheminée 55 m²
- 2 Chambre d'angle 30 m²
- 3 Chambres d'hôtes



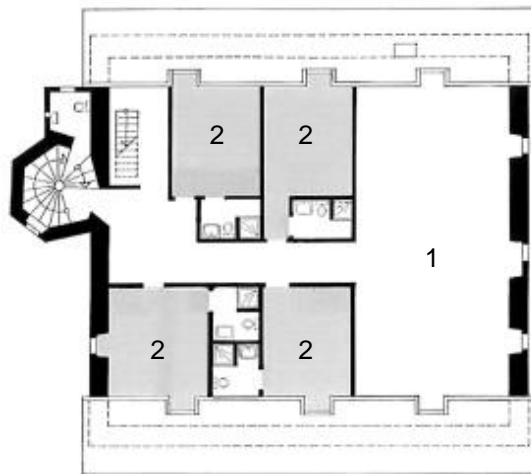
1er étage

- 1 Chambres d'hôtes



3e étage

- 1 Salle de séminaire 75 m²
- 2 Chambres d'hôtes



Plan d'étages / disposition des pièces

Chapelle

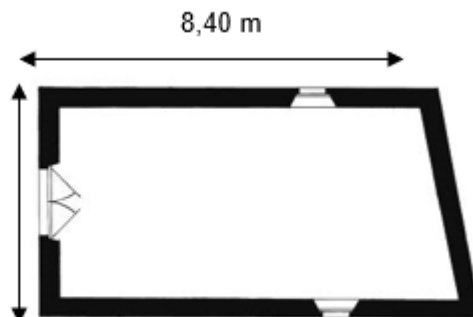
Surface 33 m²

17 places assises (repas)

25 places debout (apéritif)

30 places assises (cérémonie de mariage)

4,00 m



Ancienne Eglise

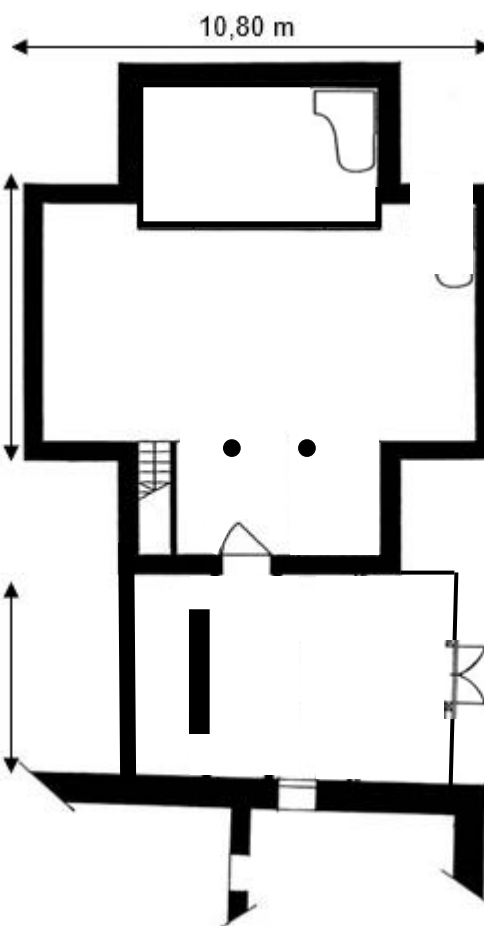
Surface 75 m²

100 places assises (repas)

20 places assises tribune

L'église dispose d'un piano à queue (Blüthner 200cm) et de projecteurs.

6,20 m



Jardin d'hiver

Surface 20 m²

Bar

12 places assises (repas)

30 places debout (apéritif)

6,00 m

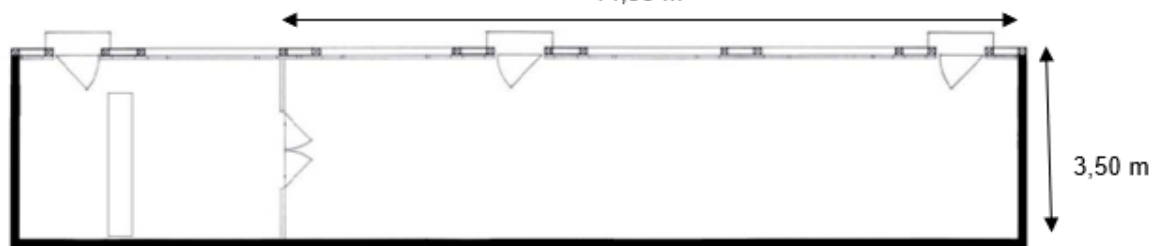
Maisonnette

Surface 50 m²

40 places assises (repas)

80 places debout (apéritif)

14,55 m



Accès

Coordonnées
Nord 46.866043, Est 7.311012

Schloss Ueberstorf
Schlossstrasse 14
3182 Ueberstorf

[Lien Googlemaps](#)

Par les transports publics

Le château d'Ueberstorf est aisément accessible par les transports publics. A partir de Flamatt, des cars postaux circulent régulièrement vers Ueberstorf. Les arrêts Dorfstrasse et Albligenstrasse sont tous deux à env. 300 mètres du château.

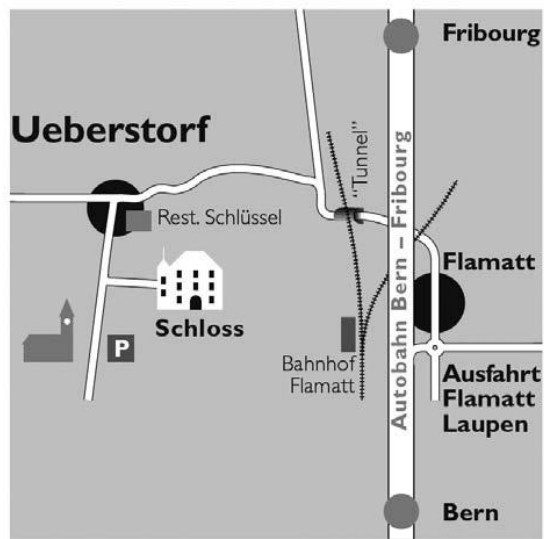
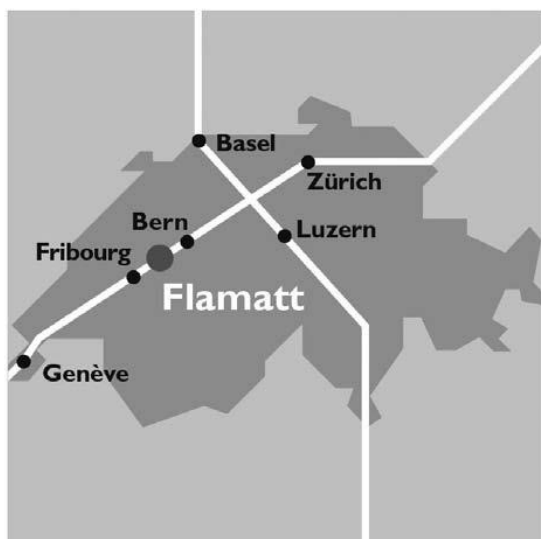
[Lien Horaire Renseignements CFF](#)

Nous pouvons vous organiser, si vous le souhaitez, un service de transport depuis la gare de Flamatt. Prix sur demande. (voir également [informations B-Z, rubrique « taxi »](#))

En voiture

Proche de l'axe autoroutier Zurich – Berne et Fribourg – Genève, le château d'Ueberstorf est à 20 minutes de Berne ou de Fribourg, en prenant la sortie de Flamatt.

15 à 20 places de parc sont à disposition près du château. Vous trouverez d'autres possibilités de stationnement sur le parking de la place du village, vis-à-vis de l'église, à 3 minutes à pied du château. Prière d'éviter de stationner devant le restaurant « zum Schlüssel ».



Informations de A – V

Aménagement de la salle

L'aménagement de la salle est défini lors de la deuxième réunion. Jusqu'à 7 jours avant la fête, nous acceptons les petites modifications logistiques. (voir également rubrique « [Organisation](#) » et « [Soutien / Prestations complémentaires](#) »)

Artistes / Animation / DJ

En tant que lieu d'art et de culture, nous pouvons vous proposer, sur demande, différents musiciens, artistes ou DJ's.

Notre DJ préféré

Reto Grossen • 079 509 15 09 • reto_grossen@gmx.ch • facebook.com/DjFunkySoulsa/

Bougies

Sur les tables en plein air, seules les lanternes et autres photophores sont autorisés.

Brunch

En complément du petit-déjeuner habituel avec muesli, fromages, viandes, pains, tresse et œufs brouillés, nous proposons moyennant un supplément de prix des mets tels que saumon, rösti, douceurs etc.

Catering

Notre restaurant est un établissement public avec une excellente cuisine, qui répondra volontiers à vos souhaits personnels. Il n'est donc pas possible de faire appel aux services d'un traiteur externe.

De plus, selon la loi sur les denrées alimentaires, nous n'acceptons pas de produits extérieurs.

Check-In / Arrivée

Les chambres sont disponibles au plus tard à 14h00. L'exclusivité commence à 15h00 (pour la réservation "château exclusif"). Nous vous prions de nous prévenir au cas où vos invités arriveraient plus tôt. Les bagages peuvent être déposés à la réception. Informez-en vos invités.

Check out / Départ

Le jour du départ, nous demandons aux hôtes de libérer les chambres avant 10 heures. L'exclusivité prend fin avant le petit-déjeuner. Le départ des invités du banquet a lieu avant 13h00. Informez-en vos invités.

Check-list

Pour la planification de votre fête au château d'Ueberstorf, vous recevrez une liste de contrôle qui servira de base à la collaboration. Celle-ci et les informations A – V sont des documents importants pour vous et vos aides / organisateurs.

Cocktails / Barman

Désirez-vous des cocktails particuliers, tels que mojitos, Margarita etc. ? Notre barman est à votre disposition, pour CHF 45.00 l'heure. Les boissons mixtes courantes telles que whisky cola ou Gin Tonic sont servies en tout temps. (choix de cocktails et de boissons mixtes selon la carte du bar)

Contact Château d'Ueberstorf

031 741 47 17 • info@schlossueberstorf.ch • www.schlossueberstorf.ch

Déchets

Les cartons, le matériel d'emballage, les décorations, etc. sont à emporter chez vous après la fête pour être éliminés. Après accord préalable, les déchets peuvent être déposés dans le conteneur du château d'Ueberstorf. Nous facturons un forfait d'élimination de CHF 50.00.

Vous désignez une personne chargée d'éliminer les pétales de roses et autres déchets. (si nécessaire)

Décoration

Que ce soit pour des arrangements de table fleuris, des bouquets, compositions florales ou autres éléments décoratifs, notre fleuriste maison, Elisabeth Günter-Frei, vous conseillera avec compétence. Très expérimentée, elle est responsable du jardin et de la décoration intérieure du château depuis plus d'une décennie. Si vous ne souhaitez pas vous charger vous-même de la décoration, voici l'adresse de contact :

étagère, Elisabeth Günter-Frei, Astrid Suter-Wyler
078 634 49 33 • 079 764 34 53 • info@monetagere.ch • www.monetagere.ch

Les décorations à disperser telles que confettis, cœurs scintillants, etc. sont interdites dans l'ensemble de l'enceinte du château.

Pour des raisons liées à la protection des monuments, les autres décorations telles que les accrochages de tableaux, la pose de guirlandes lumineuses, etc., ne sont envisageables que si elles font l'objet d'un entretien préalable avec la direction.

Dégustation

Laissez-vous convaincre par la cuisine fraîche de notre château à la campagne, en réservant une table dans notre restaurant. Sur demande, vous avez la possibilité de goûter votre menu de fête, qui vous sera facturé au prix normal. (Réservation nécessaire au plus tard 1 semaine à l'avance) Toutefois, certains plats ne peuvent être commandés qu'à partir d'un certain nombre de convives. Nous vous remercions de votre compréhension.

Deuxième service

Les portions du plat principal peuvent être complétées par un service supplémentaire. Le personnel de service circule avec des assiettes et sert 30 g supplémentaires de viande (ou de composant principal végétarien) ainsi que de la sauce et des accompagnements par invité, sur demande. Ce service est recommandé lors du choix d'un menu à trois plats ainsi que pour les bons mangeurs. Réservable uniquement pour tous les invités. Temps nécessaire : + env. 30 minutes doivent être pris en compte dans la planification.

Droit de bouchon

Pour le vin que vous apportez vous-même, nous facturons un « droit de bouchon » de CHF 28.00 par bouteille 7 dl / 7.5 dl. Nous n'acceptons pas les magnums lors des banquets pour des raisons de service.

Il n'est pas autorisé d'apporter soi-même d'autres boissons (spiritueux, bière, boissons non alcoolisées).

Feux d'artifice

Les feux d'artifice et les lanternes volantes ne sont pas autorisés dans l'aire du château ni dans le village.

Gâteau de mariage

Vous commandez vous-même votre gâteau de mariage individuel auprès d'une pâtisserie officielle avec bulletin de livraison. Nous facturons un prix de couverture de CHF 7.00 par personne.

Si le gâteau est servi sur le buffet de desserts du château "à la Zuckerwerkstatt", le prix du couvert est supprimé. (Assortiment voir check-list mariage château d'Ueberstorf)

Recommandations

Chrigubeck, Christian Friedli
034 422 24 59 • www.chrigubeck.ch

Zuckerwerkstatt, Chantal Hirsbrunner
079 530 07 33 • info@zuckerwerkstatt.ch • www.zuckerwerkstatt.ch

Housses de chaises

Nous ne disposons pas de housses pour les chaises. Vous pouvez sans autre les commander à l'adresse ci-dessous (facture séparée et à vos frais).

Recommandations

Hussenzauber, Renata Maurer
032 351 02 44 • info@hussenzauber.ch • www.hussenzauber.ch

Jardin

Par beau temps, vous pouvez prévoir votre fête dans le jardin, sans frais supplémentaires pour le service. Sans réservation de la formule « Château exclusif », les situations de mariage et de banquet sont adaptées à l'activité du restaurant et les places sont déterminées par l'équipe du château.

Livraisons

Les livraisons de décorations, vins, etc., peuvent être effectuées le jour de la fête, de 9 h 00 à 11 h 00. Les tables sont dressées à partir de 11 h 00.

Livraison de vin avec droit de bouchon, y compris les informations sur le vin ainsi que le nombre de bouteilles par sorte, au plus tard la veille de la fête à 12h00.

Mariage personnalisé (également avec réservation « Château exclusif »)

Pour la préparation d'un rituel de mariage nous facturons CHF 250.00.

Si vous souhaitez que la cérémonie de mariage et l'apéritif ou le dîner se déroulent dans la même salle, un forfait de transformation de CHF 250.00 sera facturé en plus du tarif de la salle et du rituel de mariage.

Marque-place

Nous vous recommandons de placer vous-même les cartes de placement.

Sur demande, nous nous en occupons et calculons le taux horaire selon les informations sous la rubrique « [Soutien / Prestations complémentaires](#) ».

Menu (carte de)

Vous organisez vous-même la carte de menu. Sur demande, nous imprimons la carte de votre menu de fête à CHF 2.00 l'unité. Les productions spéciales sont facturées selon le travail effectué.

Menus (entretien les concernant)

Nous vous recommandons de préparer la première réunion selon la check-list de mariage. Etudiez notre carte des menus et des vins, réfléchissez vous-même à ce que vous aimeriez manger, notez vos questions. (jusqu'à quatre mois avant la fête)

Si possible, vous clarifiez le nombre de menus végétariens, les allergies et les intolérances lors de l'inscription dans l'invitation à votre fête. Ils seront obligatoirement inclus dans l'offre après le deuxième entretien. (jusqu'à quatre semaines avant la fête).

Musique

Conformément au règlement suisse sur le repos nocturne, le volume sonore élevé de la musique, avec amplificateur audio, est autorisé jusqu'à 22h00 dans la salle de banquet « ancienne église » et dans toutes les autres salles. Dans la salle des lustres, jusqu'à 2h00, en cas de prolongation convenue ou de réservation « château exclusif ».

Selon la loi, les concerts acoustiques et autres manifestations du genre en plein air sont autorisés jusqu'à 22h00.

(voir aussi « [Volume sonore au jardin](#) », « [Prolongation](#) »)

Offres

Nous établissons une offre détaillée uniquement après votre réservation définitive et les entretiens préalables. Vous pouvez bien sûr nous demander des offres indicatives, sans engagement de votre part. Nous envoyons par e-mail les modifications de confirmation demandées par le client. Nous vous prions de vérifier soigneusement et de confirmer les corrections.

Organisation

Afin de coordonner au mieux les préparatifs et le déroulement de votre fête, nous vous remercions à l'avance de nous envoyer par e-mail un plan de déroulement en termes de temps et de **contenu au plus tard 14 jours avant votre fête**.

Vous apportez la liste des chambres et le plan de table sous forme de projet lors du deuxième entretien, **au plus tard 4 semaines avant la fête**. Vous envoyez la liste des chambres et le plan de table définitifs par e-mail **au plus tard 14 jours avant votre fête**.

Les modifications le jour de votre fête qui nécessitent du personnel seront facturées. (voir également rubrique « [Soutien / Prestations complémentaires](#) »)

Parking

15 à 20 places de parc sont disponibles près du château. Vous trouverez d'autres places de stationnement sur la place du village, vis-à-vis de l'église, à 3 minutes à pied du château. Les bagages peuvent être livrés à l'avance. Il est interdit de parquer devant le restaurant « zum Schlüssel ». Nous vous prions d'en informer vos invités.

www.schlossueberstorf.ch/kontakt/ • Parking au village [Dorfparkplatz: Link Googlemaps](#)

Petit déjeuner

Pour les hôtes annoncés, le petit déjeuner est servi de 9h00 à 12h00 dans l'une des salles du château. Pour les personnes supplémentaires venant de l'extérieur, nous facturons CHF 23.00 par personne.

Photographe

Recommandations

CELEBR8 GMBH, Pascal Monnier
078 613 17 85 • design@celebr8.ch • www.celebr8.ch

Marty Wedding Photo, Martina Mühlemann
078 851 87 10 • www.marty-photo.ch

Plan de déroulement

Les organisateurs envoient le plan de déroulement au château d'Ueberstorf au plus tard 14 jours avant la fête. Nous vous prions de prévoir des productions coûteuses en temps après le dessert. Le dessert est servi au plus tard à 21h30.

Plans de table

Lors du premier entretien, vous recevrez des exemples de disposition des tables. Vous nous envoyez les plans de table définitifs par e-mail au plus tard deux semaines avant la fête. Vous indiquez les menus spéciaux en couleur.

Pourboire

Nos collaboratrices et collaborateurs seront heureux si vous récompensez leurs bons services. Nous gérons une petite caisse d'équipe, de manière à en faire profiter aussi les employés de la cuisine, des étages et de la logistique.

Prolongation

Votre fête s'arrête normalement à minuit. Il est possible d'obtenir une prolongation jusqu'à 02h00 du matin si la réservation comporte au minimum 6 chambres double ou si vous avez opté pour la formule « château exclusif ». Dès 24h00, CHF 150.00 par heure. Dans la formule « château exclusif », la prolongation jusqu'à 02h00 est comprise.

Rabais

Nos prix sont nets, sans possibilité d'octroi de rabais de quantité, escomptes ou autres déductions.

Réservation

La réservation devient définitive pour les deux parties avec votre reconfirmation des CG dans les 8 jours suivant la réception de la confirmation. Passé ce délai et sans nouvelles de votre part, nous nous permettrons de disposer à notre convenance des dates concernées.

La facture pour l'acompte (en principe tarif de la salle et chambre d'hôtel) sera envoyée après la confirmation par poste.

Snacks

Des snacks pour les techniciens, aides, artistes etc., peuvent être commandés jusqu'à 7 jours avant la fête.

Soutien / Prestations complémentaires

Pour les services spéciaux (planifications / conseils en dehors des réunions programmées, pose de cartes de table marque-places, travaux de mise en place, distribution de cartes ou de cadeaux dans la chambre, etc.), nous facturons CHF 65.00 par collaborateur et par heure.

Tables

Les tables de l'ancienne église font 180 x 80 cm, les tables du jardin et de la maisonnette 220 x 80 cm.

Notre aménagement standard :

- Pour les petits banquets : serviettes en tissu blanc, couverts et repose couteaux, bougies
- Apéro et apéro riche : Buffets avec papier de table, présentoirs avec serviettes en papier
- Si vous souhaitez des nappes blanches sur toutes les tables, nous facturons CHF 5.00 par personne.
- À partir d'un prix de menu de CHF 75.00 et / ou avec la formule « château exclusif, le linge de table est toujours inclus.

Taxi

Dans la région, il est possible de réserver un taxi auprès des entreprises suivantes :

Charly Taxi • 079 674 67 68

Taxi Imhof (dès 10 pers.) • 031 741 13 13 • info@imhof-transporte.ch

Taxi Flamatt • 076 521 09 07

Technique

Vous apporterez et utiliserez vous-mêmes les installations techniques telles que beamer, DJ-Sets, etc. Sur demande, nous mettons à disposition un écran à CHF 20.00.

Recommandations d'entreprises

Lichtmeister • 079 323 15 03 • info@rentshop.ch • www.lichtmeister.ch

Modernlight Production • 031 980 20 30 • info@modernlight.ch • www.modernlight.ch

TOP Events Schweiz • 031 330 10 90 • info@top-events.ch • www.top-events.ch

Tente

Si vous souhaitez monter une ou des tentes en complément aux installations du château, nous vous prions d'en discuter au préalable avec la direction.
(voir également rubrique « [technique](#) »)



Transport

Un moyen de transport spécial pour un jour spécial ? Vous trouverez des offres appropriées sur :

Véhicules

Kiwi's Limousine • 056 610 73 05 • limo@stretch.ch • www.stretch.ch

LIMO1 Hummerlimo • 026 674 05 05 • info@hummerlimo.ch • www.rzm.ch

Royal Car Rental • 076 801 03 39 • info@royalcar-rental.ch • www.royalcar-rental.ch

Calèche

Bruno Mäder • 079 691 31 82 • maeder.hufbeschlag@bluewin.ch • www.bmaeder.ch

Estelle Portner • 079 224 60 16 • estelleportner@hotmail.com

TVA

Les prix indiqués dans la carte de banquet incluent la TVA.

Visite (et entretiens)

Pour les visites, les entretiens au sujet de l'organisation d'une fête, les dégustations et réservations de tables, nous vous recommandons de prendre rendez-vous, afin que l'un(e) de nos collaborateurs/trices soit disponible et que la date et les locaux soient libres. Nous serions heureux de vous consacrer le temps nécessaire pour une visite à votre convenance.

Voisinage

Le château d'Ueberstorf est au milieu du village. Les voisins vous seront reconnaissants d'avoir pensé à leur tranquillité lors des discussions dans le jardin ou du départ de vos invités après 22h00.

Volume sonore au jardin

Les conversations à table à un volume normal sont possibles dans le jardin. Les actions renforcées (vidéo) ou les productions bruyantes (rituels de feu, chants, etc.) sont possibles jusqu'à 22 heures.

Conditions générales banquet

Frais d'annulation

En cas d'annulation jusqu'à 4 mois avant le début de l'événement

nous facturons le tarif pour la salle (salles individuelles ou « Château exclusif »)
En cas de réservation sans tarif, nous facturons CHF 100.00 pour le traitement du dossier.

En cas d'annulation dès 4 mois avant le début de l'événement

nous facturons le tarif pour la salle, le 50 % du prix des prestations offertes et CHF 35.00 de forfait boissons par hôte, à titre de perte de gain.

En cas d'annulation dès 1 mois avant le début de l'événement

nous facturons le tarif pour la salle, le 80% du prix des prestations offertes et CHF 35.00 de forfait boissons par hôte, à titre de perte de gain.

En cas d'annulation dès 2 semaines avant le début de l'événement

nous facturons le tarif pour la salle, le 100% du prix des prestations offertes et CHF 35.00 de forfait boissons par hôte, à titre de perte de gain.

Dans le cas où aucun menu n'aurait été défini, nous facturons, en plus du prix plein des chambres, CHF 45.00 de forfait menu par hôte et, pour chaque hôte annoncé, le pourcentage correspondant converti en francs.

Nombre d'hôtes

Jusqu'à 2 jours avant la fête, nous acceptons l'annulation de réservation pour 4 hôtes max. annoncés sur l'offre d'origine. Le facteur déterminant est le nombre d'hôtes figurant sur l'offre convenue, respectivement le contrat. Enfin, nous sommes obligés de facturer les nuitées et repas même dans le cas où les clients/hôtes n'en auraient finalement pas bénéficié.

Responsabilité

Sauf justification contraire, l'organisateur est tenu pour responsable en cas de dommages ou pertes. Le château d'Ueberstorf décline toute responsabilité pour les pertes et dommages corporels dans le bâtiment et le jardin.

Conditions de paiement

L'organisateur s'engage à régler la facture dans les 20 jours suivant la date de facturation, sans déduction (paiement par carte de crédit : jusqu'à CHF 1'000.00 par événement).
Aucune facture ne sera envoyée à l'étranger.

For juridique

Le contrat est régi par le droit suisse. Le for juridique est Tavel (Tafers) /FR.
En cas de circonstances particulières, n'hésitez pas à en parler avec la direction.
Nous nous réjouissons de collaborer avec vous.