

**Schloss Ueberstorf
Hotel / Restaurant**

3182 Ueberstorf
Telefon 031 741 47 17
Telefax 031 741 47 94
info@schlossueberstorf.ch
www.schlossueberstorf.ch

Schloss Ueberstorf

Hochzeits- und Bankettdokumentation

500 Jahre Schloss Ueberstorf

1505 liess Dietrich von Englisberg das Gebäude errichten. Baugeschichtlich hat das Schloss für den Kanton Freiburg eine besondere Bedeutung. Erstmals wurde hier ein Schloss erbaut, für das nicht mehr der militärische Aspekt massgebend war: weder dicke Ringmauern noch ein Wassergraben und auch keine schwer zugängliche Lage schützten das Haus. Die Burgunderkriege waren beendet. Das Schloss wurde im Sinne der aufkommenden Renaissance nach einem klaren Konzept mit Ausrichtung der Hauptfassade auf die sonnige Südostseite gebaut.

Das Schloss wechselte bis ins 18. Jahrhundert mehrmals seine adeligen Besitzer. 1881 erwarb die Schwesternschaft von Ingenbohl das Gebäude. In dieser Zeit entstanden die ans Schloss angebaute kleine Kirche, die Gartenlaube, das Waschhaus und spätere Schulhaus, die Kaplanei und die Scheune. Ein Mädcheninstitut und eine Taubstummenanstalt wurden von den Schwestern geleitet. 1972 kaufte der Künstler und Designer Paul Talman das Schloss und richtete sich verschiedene Ateliers und Wohnbereiche ein. Künstlerfreunde wie Daniel Spoerri, Jean Tinguely, Meret Oppenheim, Dieter Roth und Bernhard Luginbühl belebten das Schloss. 1991 erwarb die im selben Jahr gegründete Stiftung Schloss Ueberstorf den «Schlüssel zum Schloss» und baute es in Zusammenarbeit mit dem Basler Architekten Valentin Jaquet zur heutigen Seminar und Kultur AG Schloss Ueberstorf um.

Willkommen im Schloss

Seit über 500 Jahren sammelt das Schloss Geschichte und Geschichten. Es lässt auch Sie an den vergangenen 5 Jahrhunderten teilhaben, wenn Sie den alten Mauern, Balken und Böden zuhören. Der besinnliche Charme, die schlichte Eleganz der sanft renovierten Räume und der stimmungsvolle Garten, werden auch Sie verführen.

Schloss Ueberstorf – der Ort für Ihre individuelle Fest Idee

In dieser Dokumentation finden Sie erste Informationen für die Planung zu Ihrem Fest. Grundsätzlich empfehlen wir Ihnen eine Besichtigung vor Ort, um die 500 Jahre alten und einzigartigen Räume zu besichtigen. Machen Sie sich Ihr eigenes Bild und visualisieren Sie Ihre Ideen.

Ihr Ort für Trauung, Apéro, Festessen, Tanz und Übernachtung.
Das Team von Schloss Ueberstorf begleitet Sie individuell, mit Erfahrung und Engagement.



Ziviltrauung (bis 30 Gäste)

In Schloss Ueberstorf können Sie zivilrechtlich heiraten. An jedem dritten Freitag im Monat besteht das Angebot in Zusammenarbeit mit dem Standesamt Tafers.

Tarif CHF 250.00 inkl. Raum, Einrichtung, Blumendeko und Kerzen. Der Raum wird aufgrund der kantonalen Bestimmungen durch das Standesamt definiert (mehr als 30 Gäste auf Anfrage). Paare kontaktieren zuerst das Zivilstandsamt für Ihren Termin, dann Schloss Ueberstorf.

Zivilstandsamt Sensebezirk
Amthaus, Schwarzseestrasse 5, Postfach 117, 1712 Tafers

026 305 75 80 • ec-sense@fr.ch • www.fr.ch/zivilstandsamt-in-tafers

Individuelle Trauung (bis 120 Gäste)

Eine persönliche Trauung, eine spezielle Zeremonie oder ein bestimmtes Ritual sind im Rahmen von Ihrem Bankett in Kombination mit einem Apéro oder Dinner in Schloss Ueberstorf möglich. Die Raumtarife sind wie folgt: Kapelle CHF 250.00 (bis 30 Gäste), Gartenlaube CHF 250.00 (bis 70 Gäste) und ehemalige Kirche CHF 500.00 (bis 120 Gäste). Für die Vorbereitung eines Traurituals verrechnen wir eine Einrichtungspauschale von CHF 250.00.

Wenn sie die Trauung und den Apéro oder das Dinner im selben Raum wünschen, wird der entsprechende Raumtarif für die Trauung und eine zusätzliche Umbaupauschale von CHF 250.00 verrechnet.

Für Zeremonien im Dorf empfehlen wir Ihnen die Lourdes Grotte, welche bei der kath. Kirchgemeinde Ueberstorf reserviert werden kann. Darüber hinaus sind die Kirchgemeinden der Region, Wünnewil - Flamatt, Neuenegg oder Wahlern gerne für Sie da.

Katholische Kirchgemeinde Ueberstorf
Kurgässli 12, 3182 Ueberstorf

031 741 02 61 • pfarramt@pfarrei-ueberstorf.ch • www.pfarrei-ueberstorf.ch

Apéro (bis 250 Gäste)

Heissen Sie Ihre Gäste willkommen, im blühenden Schlossgarten, oder in den weissen Räumen des Hauses. Feiern Sie Ihr Glück zusammen mit Ihren Gästen und geniessen Sie kulinarischen Feinheiten aus der Küche. Apéroideen und Pakete finden Sie auf der Menükarte für Bankette. Apéro Räume müssen in der Regel bis spätestens 17.30 Uhr freigegeben werden.

Dinner (bis 120 Gäste)

Genuss am Fest, Genuss am Essen, Genuss am Leben. Stellen Sie Ihr individuelles Hochzeitsmenu nach Ihren Wünschen zusammen. Wählen Sie die Form, welche Ihrem Festkonzept entspricht. Klassischer Tellerservice oder ein einladendes Buffet? Ein Schönwetter Dinner im blühenden Schlossgarten? Viele Möglichkeiten warten auf Sie.

Ideen für Ihr Hochzeitsessen finden Sie auf der Menükarte für Bankette. Teilen Sie uns Ihre Wahl mit oder kommen Sie vorbei, wir beraten Sie individuell und mit Engagement.

Richtpreise

3 Gang Menu ab CHF 75.00, 4 Gang Menu ab CHF 85.00, 5 Gang Menu ab CHF 95.00, individuelles Hauptspeisenbuffet ab CHF 85.00.

Richtpreise inklusive Getränke gemäss unseren Hochzeitspaketen auf [Seite 5](#).

Musik, Tanz & Verlängerung

Musik und Tanz sind ausschliesslich im Leuchterzimmer möglich. In allen anderen Räumen gilt ab 22.00 Uhr Zimmerlautstärke. Musik im Garten ist ebenfalls bis 22.00 Uhr erlaubt. Ein Soundcheck im Garten ist ab 13.30 Uhr möglich. (siehe auch [Informationen B – Z, Rubrik "Nachbarn"](#))

Das Restaurant ist normalerweise bis 24.00 Uhr geöffnet. Eine Verlängerung bis 02.00 Uhr ist möglich, wenn eine Buchung von mindestens sechs Hotelzimmern oder „Schloss exklusiv“ vorliegt. Die Verlängerung ab Mitternacht kostet pauschal CHF 150.00 pro Stunde. In der „Schloss exklusiv“ Variante ist die Verlängerung bis 02.00 Uhr inbegriffen.

Hotelzimmer

Schlicht und einfach träumen in Weiss. Erholen Sie sich von Ihrem Fest, im landschlösslichen Himmelbett des Brautzimmers.

In den Dienstbotenkammern, dem Künstlerzimmer, der ehemaligen Apotheke usw. sind auch Ihre Gäste willkommen. Insgesamt 14 Doppelzimmer, 1 Einzelzimmer und bis zu 9 Zustellbetten erwarten Sie. Weitere Übernachtungsmöglichkeiten stehen Ihnen in der Umgebung zur Verfügung. ([Gasthof zum Schlüssel](#), [B&B elegant](#), [Hotel Flamatt](#))

Preise inklusive Frühstück

| | | |
|----------------|-----|--------|
| Doppelzimmer | CHF | 240.00 |
| Einzelzimmer | CHF | 150.00 |
| Zustellbett | CHF | 75.00 |
| Zus. Frühstück | CHF | 23.00 |

Kinder 4 bis 12 Jahre inklusive Frühstück

| | | |
|----------------------|-----|-------|
| Im eigenen Zimmer | CHF | 75.00 |
| Im Zimmer der Eltern | CHF | 55.00 |
| Zus. Frühstück | CHF | 12.00 |
| Babybett | CHF | 25.00 |

Reservationsmöglichkeiten

Grundsätzlich stehen Ihnen im Schloss drei Möglichkeiten zur Verfügung, um Ihr Fest zu feiern. Sie können das ganze Schloss exklusiv mieten, oder einzelne Räume gemäss Ihren Bedürfnissen zusammenstellen. Zudem haben wir pauschale Hochzeitspakete inkl. Menu und Getränke im Angebot. Haben Sie Fragen dazu? Wir beraten Sie individuell.

1. Schloss exklusiv (Bedingung für Samstag im Juli und August)

| | |
|-----------|---|
| Apéro | bis 250 Personen (alle Schlossträume) |
| Essen | bis 100 Personen Bankettraum, bis 120 Personen alle Parterreräume |
| Raumtarif | CHF 7'900.00 |

Der Tarif versteht sich inkl. 14 Doppelzimmer, 1 Einzelzimmer, 4 Zusatzbetten, 33x Frühstücksbuffet und der Verlängerung bis 02.00 Uhr. Die Exklusivität beginnt um 15.00 Uhr und endet vor dem Frühstück. Inbegriffen sind zwei Besprechungen, zwei Offerten, weisse Tischtücher und weisse Servietten im Bankettraum, weisse Kissen auf den Stühlen, Kerzenleuchter sowie die Hochzeitscheckliste Schloss Ueberstorf.

2. Einzelne Räume

Hier finden Sie die Raumtarife und Kapazitäten der einzelnen Räume im Schloss. Beim Apéro berechnen wir Stehplätze, beim Essen Sitzplätze. Ein Gartenanteil ist in der Reservation inklusive. Der Bereich wird durch Schloss Ueberstorf zugeteilt.

Salon

| | |
|-----------|-----------------|
| Apéro | bis 24 Personen |
| Essen | bis 20 Personen |
| Raumtarif | CHF 250.00 |

Leuchterzimmer

| | |
|-----------|-----------------|
| Apéro | bis 24 Personen |
| Essen | bis 20 Personen |
| Raumtarif | CHF 250.00 |

Ehemalige Kirche

| | |
|-----------|------------------|
| Apéro | bis 120 Personen |
| Essen | bis 100 Personen |
| Raumtarif | CHF 500.00 |

Wintergarten (nur buchbar mit Kirche)

| | |
|-----------|-----------------|
| Apéro | bis 30 Personen |
| Essen | bis 12 Personen |
| Raumtarif | CHF 250.00 |

Kapelle

| | |
|-----------|-----------------|
| Apéro | bis 25 Personen |
| Essen | bis 17 Personen |
| Raumtarif | CHF 250.00 |

Gartenlaube

| | |
|-----------|-----------------|
| Apéro | bis 80 Personen |
| Essen | bis 40 Personen |
| Raumtarif | CHF 250.00 |

Cheminéeraum

| | |
|-----------|-----------------|
| Apéro | bis 40 Personen |
| Essen | bis 38 Personen |
| Raumtarif | CHF 250.00 |

3. Hochzeitspakete

Für Immer und Ewig (ab 30 Personen)

p.P. CHF 148.00

- 3-Gang Abendessen nach Liste auf [Seite 6](#) inkl. Nachservice und Dessertbuffet
- inkl. 1 Liter Mineral, 1 Kaffee, 5 dl Wein freie Wahl aus Karte (bis CHF 42.00)
- Festbetrieb bis 24.00 Uhr (ohne Verlängerung)
- Festraum inkl. Bereitstellung, Kerzen und weisser Stofftischwäsche
- Spirituosen werden nach Aufwand verrechnet

Für Immer und Edel (ab 30 Personen)

p.P. CHF 188.00

- 4-Gang Abendessen nach Liste auf [Seite 6](#) inkl. Nachservice und Dessertbuffet
- inkl. 1 Liter Mineral, 1 Kaffee, 5 dl Wein Wahl aus Karte (bis CHF 60.00)
- Festbetrieb bis 24.00 Uhr (ohne Verlängerung)
- Festraum inkl. Bereitstellung, Kerzen und weisser Stofftischwäsche
- Spirituosen werden nach Aufwand verrechnet

Für Immer und Einzigartig (ab 30 Personen)

p.P. CHF 248.00

- 5-Gang Abendessen freie Wahl aus Bankettkarte inkl. Dessertbuffet
- inkl. 1 Liter Mineral, 1 Kaffee, 5 dl Wein freie Wahl aus Karte
- Festbetrieb bis 24.00 Uhr (ohne Verlängerung)
- Festraum inkl. Bereitstellung, Kerzen und weisser Stofftischwäsche
- Spirituosen werden nach Aufwand verrechnet

Zusätzliche Optionen

- Trauungssituationen gemäss [Hochzeitsdoku Seite 2](#)
- Apéromöglichkeiten gemäss [Menumarte Bankette Seite 2 und 3](#)
- Übernachtungsmöglichkeiten gemäss [Hochzeitsdoku Seite 3](#)
- Festbetrieb bis 02.00 Uhr inkl. 6 Doppelzimmer mit Frühstück CHF 1'740.00
- Schloss exklusiv mit Hochzeitspaket:
 Spezialpreis inkl. ganzer Garten, alle Räume, 14 Doppelzimmer,
 1 Einzelzimmer, 4 Zusatzbetten, 33x Frühstücksbuffet und
 Festbetrieb bis 02.00 Uhr CHF 6'900.00
- Spezialwünsche wie Blumendeko, Torten etc. auf Anfrage /
 Vermittlung an unsere schlosslichen Partner.
 (siehe auch [Informationen B – Z](#) unter den Rubriken "[Dekoration](#)", "[Hochzeitstorte](#)", "[Stuhl Hussen](#)" usw.)

Die Pakete können jederzeit ergänzt, nicht aber reduziert oder ausgetauscht werden. Getränke über die Pauschale hinaus werden gemäss Aufwand verrechnet.

Liste Menus Hochzeitspakete

Menus für Immer und Ewig

Die Vor- und Hauptspeisen können beliebig kombiniert werden.

Vorspeisen

Saisonsalat, Lachsrondele gefüllt mit Kräuterricotta

Saisonsalat mit Kräutern und Kernen, Tomatentatar Crostini

Pasta mit Pesto, Kernen und Feta

Eine der Suppen aus dem Menu für Immer und Edel

Hauptspeisen

Kalbsrollbraten, leichte Rahmsauce
Rosmarinkartoffelstock, Marktgemüse

Lammschulterbraten, Kräuterjus
Ofenkartoffeln, Marktgemüse

Tafelspitz vom Rind, Senfsauce
Spätzli, Marktgemüse

Rindsinvoltni. Paprikasauce
Wildreis, Marktgemüse

Dessertbuffet (Beispiel)

Gebrannte Creme oder Süssmost Creme,
Schokoladenmousse ohne Alkohol
Panna cotta mit Beerencocktail
Glacé, Kuchenwürfel mit Früchten,
Meringues, Rahm,
Zitronentörtchen, Geschnittene Früchte

Menus für Immer und Edel

Die Suppen, Salate und Hauptspeisen können beliebig kombiniert werden.

Suppen

Kleines Zitronengras Süsspchen

Kleines Karottenschäum Süsspchen mit Kardamom und Zimt

Gazpacho (kalte Gurken-Tomaten Suppe mit Basilikum)

Salate

Taboulésalat mit Minze,
gebratener Fisch an Nussvinaigrette

Saisonsalat mit Lachstatar,
Meerrettich-Crostini

Rucolasalat
Pesto Tortellini, Parmesanwürfel

Hauptspeisen

Rindshohrücken
Hausgemachter Kräuterbutter
Ofenkartoffeln an Rosmarin und Marktgemüse

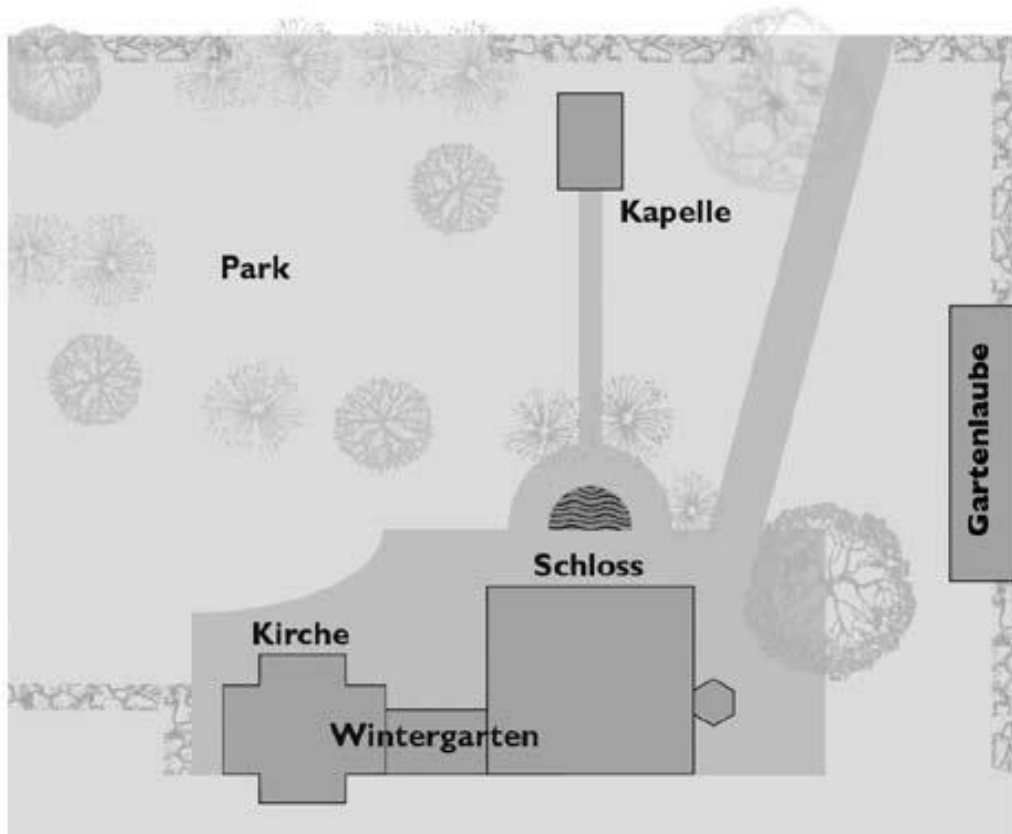
Rindsentrecotestreifen, Chili-Minz Sauce
Wildreis, Marktgemüse

Maispoulardenbrust gefüllt mit
Dörrtomatenpesto, Kräutersauce
Pasta, Marktgemüse

Dessertbuffet (Beispiel)

Gebrannte Creme oder Süssmost Creme,
Schokoladenmousse ohne Alkohol
Panna cotta mit Beerencocktail
Glacé, Kuchenwürfel mit Früchten,
Meringues, Rahm,
Zitronentörtchen, Geschnittene Früchte

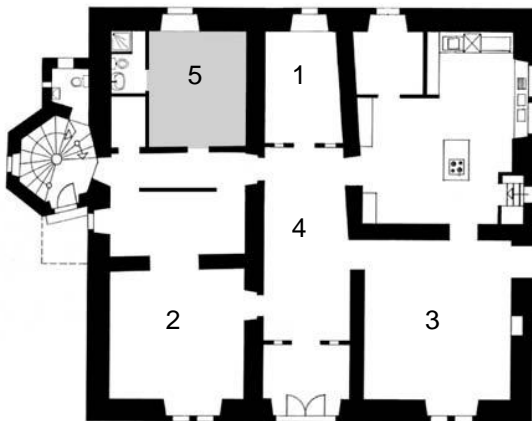
Situationsplan



Raumpläne / Grundriss

Erdgeschoss

- 1 Réception
- 2 Salon 27 m²
- 3 Leuchterzimmer 36 m²
- 4 Entree
- 5 Gästezimmer



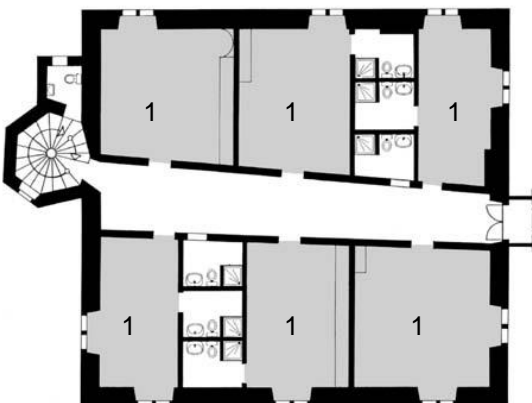
2. Obergeschoss

- 1 Cheminéeraum 55 m²
- 2 Eckzimmer 30 m²
- 3 Gästezimmer



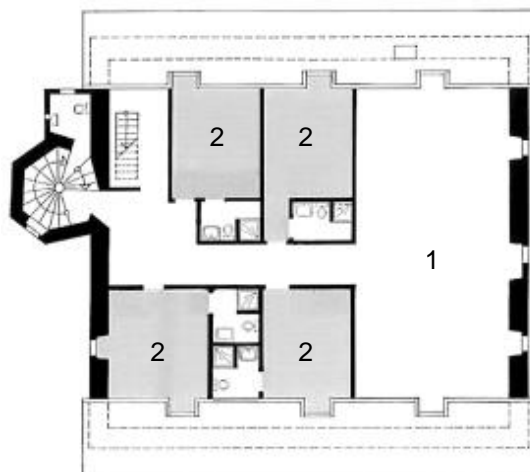
1. Obergeschoss

- 1 Gästezimmer



3. Obergeschoss

- 1 Seminarraum 75 m²
- 2 Gästezimmer

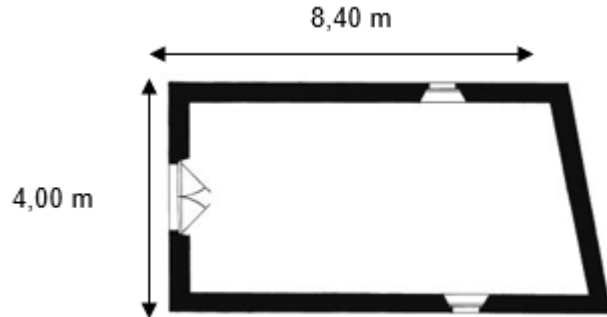


Raumpläne / Grundriss

Kapelle

Raumgrösse 33 m²

17 Sitzplätze (Essen)
25 Stehplätze (Apéro)
30 Sitzplätze (Trauung)

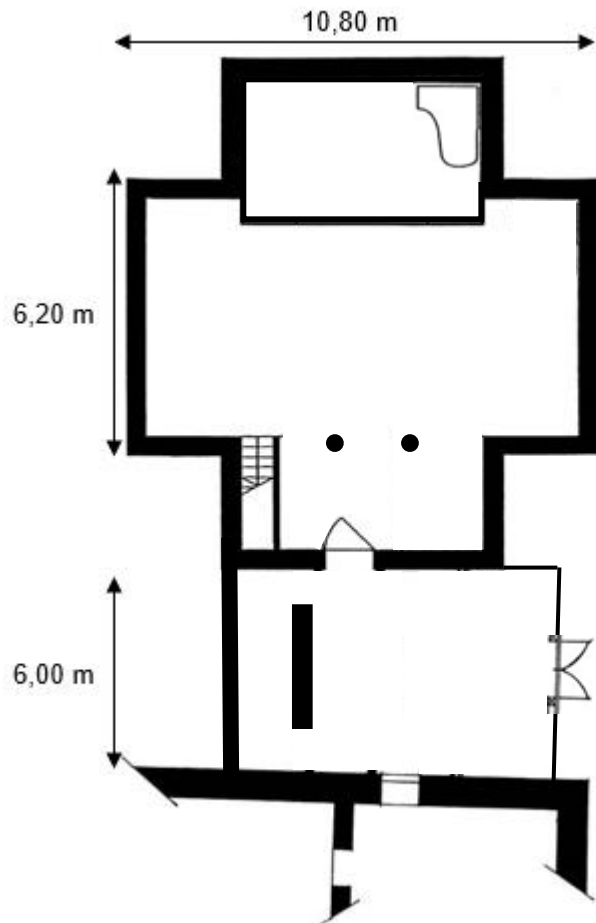


Ehemalige Kirche

Raumgrösse 75 m²

100 Sitzplätze (Essen)
20 Sitzplätze Empore

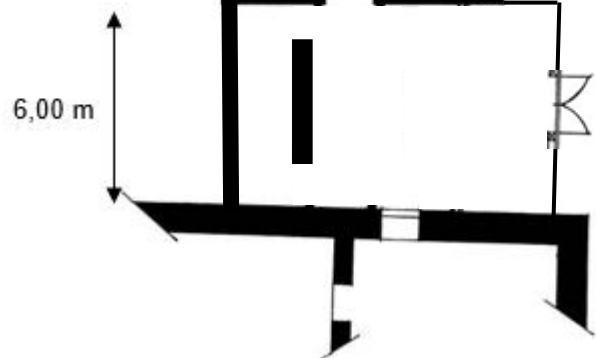
Die Kirche ist ausgerüstet mit einem Flügel (Blühner 200 cm) und einer Scheinwerferanlage.



Wintergarten

Raumgrösse 20 m²

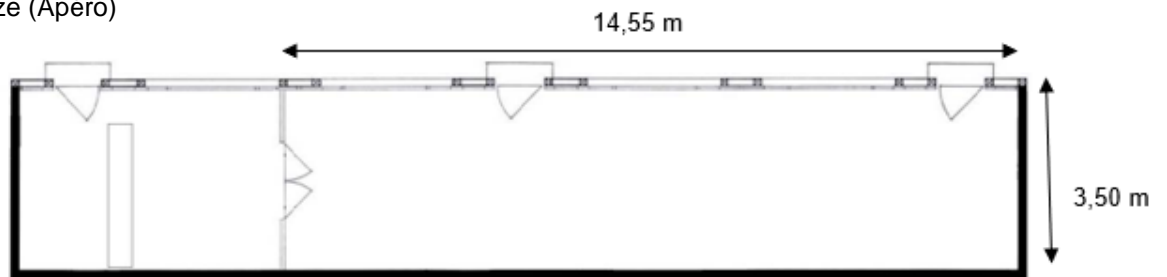
Bar
12 Sitzplätze (Essen)
30 Stehplätze (Apéro)



Gartenlaube:

Raumgrösse 50 m²

40 Sitzplätze (Essen)
80 Stehplätze (Apéro)



Anreise

Koordinaten
Nord 46.866043, Ost 7.311012

Schloss Ueberstorf
Schlossstrasse 14
3182 Ueberstorf

[Link Googlemaps](#)

Mit dem ÖV

Schloss Ueberstorf ist bequem erreichbar mit öffentlichen Verkehrsmitteln. Ab Flamatt fahren regelmässig Postautos nach Ueberstorf. Die Haltestellen Dorfstrasse und Albligenstrasse sind ca. 300 m vom Schloss entfernt.

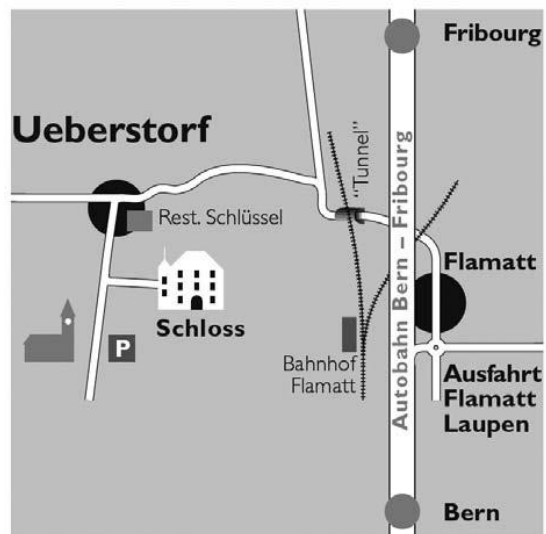
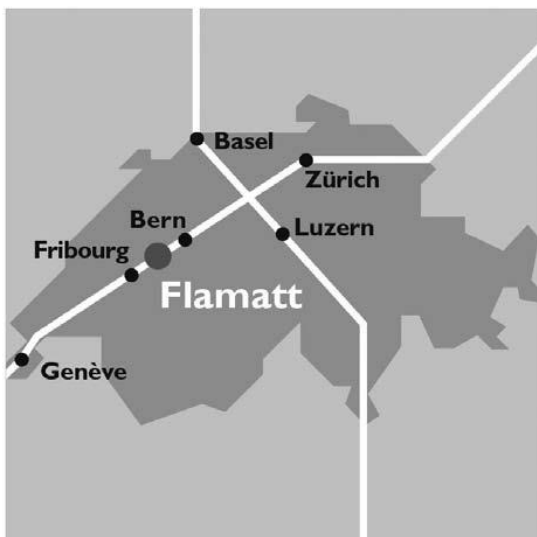
[Link Fahrplan Auskunft SBB](#)

Auf Anfrage organisieren wir Ihnen einen Abholdienst ab Flamatt Bahnhof. Preise auf Anfrage. (siehe auch [Informationen B – Z, Rubrik "Taxi"](#))

Mit dem Auto

An der Autobahntangente Zürich/Basel – Bern/Freiburg – Lausanne/Genf gelegen, erreichen Sie Schloss Ueberstorf in 20 Minuten von Bern, oder Freiburg über die Ausfahrt Flamatt.

Ca. 15 bis 20 Parkplätze stehen beim Schloss zur Verfügung. Weitere finden sich auf dem Dorfparkplatz vis-à-vis der Dorfkirche, 3 Min. Fussweg zum Schloss. Bitte die Autos nicht beim Gasthof Schlüssel parkieren.



Informationen von B – Z

Besichtigung / Besprechung

Für Besichtigungen, Festbesprechungen, Degustationen und Tischreservierungen bitten wir um eine Voranmeldung, damit eine Mitarbeiterin, Daten und Räume frei sind. Wir freuen uns, wenn wir genügend Zeit haben, Ihnen das Schloss Ihren Wünschen entsprechend zu zeigen.

Brunch Angebot

Als Ergänzung zum normalen Frühstück mit Müesli, Käse, Fleisch, Brot, Zopf und Rührei sind gegen Aufpreis weitere Speisen wie Lachs, Rösti, Süssspeisen etc. für ein Brunch Angebot erhältlich.

Catering

Wir sind ein öffentliches Restaurant mit einer ausgezeichneten Küche, die gerne auf Ihre individuellen Wünsche eingeht. Externes Catering ist aus diesem Grund nicht möglich.

Aufgrund des Lebensmittelgesetzes kann Schloss Ueberstorf keine mitgebrachten und selbsthergestellten Lebensmittel akzeptieren.

Checkliste

Zur Planung Ihres Festes in Schloss Ueberstorf erhalten Sie eine Checkliste. Diese dient als Basis für die Zusammenarbeit. Diese und die Liste B – Z sind wichtige Unterlagen für Sie und Ihre Helfer / Organisatoren.

Check-In / Anreise

Die Zimmer sind spätestens ab 14.00 Uhr bezugsbereit. Die Exklusivität beginnt um 15.00 Uhr (bei der Buchung "Schloss exklusiv"). Falls Sie und/oder Ihre Gäste früher anreisen, bitten wir um Voranmeldung. Das Gepäck kann deponiert werden. Informieren Sie Ihre Gäste.

Check out / Abreise

Am Abreisetag bitten wir die Gäste bis 10.00 Uhr die Zimmer freizugeben. Die Exklusivität endet vor dem Frühstück. Die Verabschiedung der Bankettgäste findet bis 13.00 Uhr statt. Informieren Sie Ihre Gäste.

Cocktails / Barkeeper

Für Cocktails steht Ihnen unser Barkeeper à CHF 45.00 pro Stunde zur Verfügung. Für normale Mixgetränke wie Whiskey Cola und Gin Tonic bedient Sie der Service, ohne Aufpreis. (Auswahl Sortiment Cocktails und Mixgetränke gemäss Barkarte)

Dekoration

Ob Tischblumen, Sträusse, Gestecke oder andere dekorative Elemente, unsere Hausfloristinnen von der "étagère" beraten Sie kompetent und mit viel Erfahrung. Seit über einem Jahrzehnt sind sie für die Hausdekoration verantwortlich. Falls Sie Ihre Deko nicht selbst gestalten möchten, finden Sie hier die Kontaktangaben.

étagère, Elisabeth Günter-Frei, Astrid Suter-Wyler
078 634 49 33 • 079 764 34 53 • info@monetagere.ch • www.monetagere.ch

Streudekorationen wie Konfetti, Glitterherzen etc. sind auf dem gesamten Schlossareal verboten. Aus denkmalpflegerischen Gründen sind weitere Dekorationen wie aufgehängte Bilder, montierte Lichterketten usw. nur nach Absprache mit der Geschäftsleitung möglich.

Entsorgen / Abfall

Kartons, Verpackungsmaterial, Dekorationen usw. nehmen Sie nach dem Fest zum Entsorgen mit nach Hause.

Nach vorheriger Absprache darf der Abfall im Container von Schloss Ueberstorf entsorgt werden. Wir verrechnen eine Entsorgungspauschale von CHF 50.00

Sie bestimmen eine Person, die gestreute Rosenblätter und Weiteres entsprechend entsorgt. (wenn nötig)

Feuerwerk

Feuerwerk und Himmelslaternen sind auf dem Schlossareal und in der Gemeinde nicht gestattet.

Frühstück

Von 09.00 bis 12.00 Uhr steht für angemeldete Bankettgäste in einem der Schlossräume das Frühstücksbuffet bereit. Für zusätzliche Gäste von extern berechnen wir CHF 23.00 pro Person.

Garten

Bei schönem Wetter können Sie Ihr Fest ohne Aufpreis im Schlossgarten feiern. Ohne die Reservation Schloss exklusiv werden die Trau- und Bankettsituationen dem weiteren Restaurantbetrieb angepasst und die Plätze durch das Schlossteam bestimmt.

Hochzeitspakete

Die Pakete können jederzeit ergänzt, nicht aber reduziert oder ausgetauscht werden. Weitere Getränke über das Kontingent in der Pauschale hinaus, werden zusätzlich berechnet. Die Mindestgästepreisen werden auf jeden Fall verrechnet. Kinder haben keine Pauschalen.

Hochzeitstorten

Ihre individuelle Hochzeitstorte bestellen Sie selbst von einer offiziellen Konditorei mit Lieferschein. Wir berechnen einen Gedeckpreis von CHF 7.00 pro Person. Wird die Torte auf dem Schloss Ueberstorf Dessertbuffet à la Zuckerwerkstatt à CHF 35.00 pro Person serviert, entfällt der Gedeckpreis. (Sortiment siehe Checkliste Hochzeit Schloss Ueberstorf)

Empfehlungen

Chrigubeck, Christian Friedli
034 422 24 59 • www.chrigubeck.ch

Zuckerwerkstatt, Chantal Brönnimann
079 530 07 33 • info@zuckerwerkstatt.ch • www.zuckerwerkstatt.ch

Individuelle Trauung (auch bei Schloss exklusiv)

Für die Vorbereitung eines Traurituals verrechnen wir CHF 250.00.

Wenn Sie die Trauung und den Apéro oder das Dinner im selben Raum wünschen, wird zusätzlich zum Raumtarif und dem Trauritual eine Umbaupauschale von CHF 250.00 verrechnet.

Kerzen

Auf den Tischen im Freien sind ausschliesslich Windlichter gestattet.

Kontakt Schloss Ueberstorf

031 741 47 17 • info@schlossueberstorf.ch • www.schlossueberstorf.ch

Künstler / Unterhaltung / DJ

Als Kunst- und Kulturort können wir Ihnen verschiedene Musiker, Künstler oder DJs auf Anfrage vermitteln. DJs räumen ihre Anlagen um 02.00 Uhr.

Unser Lieblings DJ

Reto Grossen • 079 509 15 09 • reto_grossen@gmx.ch • [facebook.com/DjFunkySoulsa/](https://www.facebook.com/DjFunkySoulsa/)

Lautstärke im Garten

Gespräche an Tischen in normaler Lautstärke sind im Garten möglich. Verstärkte Aktionen (Video) oder lautstarke Produktionen (Feuerrituale, Gesänge usw.) sind bis 22.00 Uhr möglich.

Lieferungen

Anlieferungen für die Dekoration können am Festtag von 09.00 bis 11.00 Uhr erfolgen. Die Tische werden ca. ab 11.00 Uhr eingedeckt.

Anlieferung Wein mit Zapfengeld inklusive Informationen zum Wein sowie die Anzahl der Flaschen pro Sorte bis spätestens am Vortag des Festes um 12.00 Uhr.

Menu Besprechung

Wir empfehlen Ihnen, die erste Besprechung gemäss der Hochzeitscheckliste vorzubereiten. Studieren Sie unsere Menu- und Weinkarte, überlegen Sie selbst, was Sie gerne Essen würden, notieren Sie Fragen. (bis vier Monate vor dem Fest)

Die Anzahl der vegetarischen Menus, Allergien und Unverträglichkeiten klären Sie nach Möglichkeit bei der Anmeldung in der Einladung zu Ihrem Fest ab. Sie werden verbindlich in die Offerte nach der zweiten Besprechung aufgenommen. (bis vier Wochen vor dem Fest).

Menukarte

Die Menukarte organisieren Sie selbst. Auf Wunsch kreieren wir eine handgeschriebene Menukarte A4 von Ihrem Festmenu. CHF 2.00 pro Stück (ab 10 Stück).

Musik

Aufgrund der Nachruhe Verordnung in der Schweiz ist elektronisch verstärkte und laute Musik im Bankettraum „ehemalige Kirche“ und allen weiteren Räumen bis 22.00 Uhr möglich. Im Leuchterzimmer bis 02.00 Uhr, wenn eine Verlängerung oder die Buchung „Schloss exklusiv“ vorliegt.

Akustische Veranstaltungen im Freien sind nach Gesetz bis 22.00 Uhr gestattet. (siehe auch Rubrik "[Lautstärke im Garten](#)", "[Verlängerung](#)".) Verstärkte Produktionen sind anschliessend nicht mehr erlaubt.

MwSt.

Die Preise in der Bankettkarte sind inklusive MwSt.

Nachbarn

Schloss Ueberstorf liegt mitten im Dorf. Die Nachbarn sind dankbar für Ihre Rücksichtnahme bei Gesprächen und bei der Verabschiedung Ihrer Gäste im Garten nach 22.00 Uhr.

Offerten

Detailofferten machen wir ausschliesslich nach Ihrer definitiven Reservation und vorgängiger Besprechung. Für Richtofferten im Vorfeld erhalten Sie selbstverständlich unverbindlich Auskunft. Vom Gast gewünschte Änderungen in den Bestätigungen schicken wir per Mail. Wir bitten jeweils um sorgfältige Prüfung und die entsprechende Bestätigung der Korrekturen.

Organisation

Damit die Vorbereitungen und der Ablauf für Ihr Fest optimal koordiniert werden können, danken wir Ihnen im Vorfeld für einen zeitlichen und inhaltlichen Ablaufplan **bis spätestens 14 Tage vor Ihrem Fest** per Mail.

Die Zimmerliste und die Tischordnung bringen Sie als Entwurf zur zweiten Besprechung, **spätestens 4 Wochen vor dem Fest**, mit. Die finale Zimmerliste und Tischordnung schicken Sie uns **bis spätestens 14 Tage vor Ihrem Fest** per Mail.

Änderungen am Tag Ihres Festes, die Personalaufwand erfordern, werden verrechnet. (siehe auch Rubrik "[Unterstützung / Extra Leistungen](#)")

Parkieren

Ca. 15 bis 20 Parkplätze stehen beim Schloss zur Verfügung, vor dem südlichen Eingang zum Garten. Weitere finden sich auf dem Dorfparkplatz vis-à-vis der Dorfkirche, 3 Min. Fussweg zum Schloss, gemäss den schlossgrünen Wegweiser durch den Garteneingang Ost. Gepäck kann vorher angeliefert werden. Es ist verboten das Auto beim Gasthof Schlüssel abzustellen. Wir bitten Sie, Ihre Gäste entsprechend zu informieren.

www.schlossueberstorf.ch/kontakt/ • [Dorfparkplatz: Link Googlemaps](#)

Probeessen

Überzeugen Sie sich von unserer landschlösslichen, frischen Küche mit einer Tischreservation im à la carte Restaurant. Ein Probeessen Ihres Festmenus ist auf Voranmeldung (eine Woche) möglich und wird zum normalen Preis verrechnet. Einige Speisen können erst ab einer gewissen Anzahl Personen zubereitet werden. Besten Dank für Ihr Verständnis.

Rabatt

Unsere Preise sind Nettopreise. Mengenrabatt, Skonto oder sonstige Abzüge sind nicht möglich.

Raumeinrichtung

Die Raumeinrichtung wird bei der zweiten Besprechung definiert. Bis 7 Tage vor dem Fest nehmen wir kleinere logistische Änderungen entgegen. (siehe auch Rubrik "[Organisation](#)" und "[Unterstützung / Extra Leistungen](#)")

Reservation

Die Reservation wird mit Ihrer Rückbestätigung der AGB innert 8 Tagen nach Erhalt der Bestätigung für beide Seiten verbindlich. Ohne Ihren Gegenbericht nach Ablauf dieser Frist, erlauben wir uns über die Daten zu verfügen.

Snacks

Snacks für Techniker, Festhelfer usw. können Sie bis 7 Tage vor dem Fest bestellen.

Stuhl Hussen

Wir haben keine eigenen Stuhl Hussen. Falls gewünscht, können diese auf Ihre eigene Rechnung bestellt werden.

Empfehlung

Hussenzauber, Renata Maurer

032 351 02 44 • info@hussenzauber.ch • www.hussenzauber.ch

Taxi

Folgende Taxi Unternehmen in der Region sind buchbar:

Charly Taxi • 079 674 67 68

Taxi Imhof (ab 10 Pers.) • 031 741 13 13 • info@imhof-transporte.ch

Taxi Flamatt • 076 521 09 07

Technik

Technische Hilfsmittel wie Beamer, DJ-Sets usw. bringen und bedienen Sie selbst.

Firmen Empfehlungen

Lichtmeister • 079 323 15 03 • info@rentshop.ch • www.lichtmeister.ch

Modernlight Production • 031 980 20 30 • info@modernlight.ch • www.modernlight.ch

TOP Events Schweiz • 031 330 10 90 • info@top-events.ch • www.top-events.ch

Tische

Die Tische der ehemaligen Kirche sind 180 x 80 cm, die Tische im Garten und der Gartenlaube 220 x 80 cm.

Unsere Standardeinrichtung:

- Für kleinere Bankette: weisse Stoffservietten, Besteck und Messerbänke, Kerzen
- Apéro und Apéro Riche: Buffets mit Tischpapier, Ständer mit Papierservietten
- Falls Sie auf allen Tischen weisse Tischtücher wünschen, wird die mit CHF 5.00 pro Person verrechnet.
- Ab einem Menüpreis von CHF 75.00 ist die Tischwäsche immer inklusive.

Tischkarten

Wir empfehlen Ihnen grundsätzlich die Tischkärtchen selbst zu platzieren. Auf Anfrage übernehmen wir dies für Sie und verrechnen dafür den Stundenansatz gemäss Information unter der Rubrik "[Unterstützung / Extra Leistungen](#)".

Tischpläne

Sie erhalten bei der ersten Besprechung Vorlagen für die Anordnung der Tische.

Die definitiven Tischpläne schicken Sie uns bis spätestens 2 Wochen vor dem Fest per Mail. Die Spezialmenüs tragen Sie farbig ein.

Tool Empfehlung

www.magictableplanner.com

Transport

Das spezielle Transportmittel für den speziellen Tag finden Sie unter den folgenden Angeboten:

Fahrzeuge

Kiwi's Limousine • 056 610 73 05 • limo@stretch.ch • www.stretch.ch

LIMO1 Hummerlimo • 026 674 05 05 • info@hummerlimo.ch • www.rzm.ch

Royal Car Rental • 076 801 03 39 • info@royalcar-rental.ch • www.royalcar-rental.ch

Pferdekutschen

Bruno Mäder • 079 691 31 82 • maeder.hufbeschlag@bluewin.ch • www.bmaeder.ch

Estelle Portner • 079 224 60 16 • estelleportner@hotmail.com

Trinkgeld

Unsere MitarbeiterInnen freuen sich über Ihre spezielle Wertschätzung. Wir führen ein Teamkässeli, damit auch Küche, Etage und Logistik in den Genuss kommen.

Unterstützung / Extra Leistungen

Für spezielle Dienste (Planungen / Beratungen ausserhalb der terminierten Besprechungen, Tischkarten setzen, Aufbauarbeiten, verteilen von Kärtchen auf dem Zimmer usw.) rechnen wir CHF 65.00 pro Mitarbeiter und Stunde.

Verlängerung

Die Stichzeit für Ihr Fest ist normalerweise 24.00 Uhr. Eine Verlängerung ab 24.00 bis 02.00 Uhr ist möglich, wenn eine Buchung von mindestens sechs Hotelzimmern oder „Schloss exklusiv“ vorliegt. Ab Mitternacht CHF 150.00 pro Stunde. In der „Schloss exklusiv“ Variante ist die Verlängerung bis 02.00 Uhr inbegriffen.

Zapfengeld

Für mitgebrachten, eigenen Wein berechnen wir Ihnen ein Zapfengeld von CHF 28.00 pro Flasche à 7 / 7.5 dl. Magnumflaschen akzeptieren wir aus servicetechnischen Gründen nicht.

Andere Getränke (Spirituosen, Bier, alkoholfreie) können nicht selbst mitgebracht werden.

Zelt

Zelte zur Ergänzung der Schlosssituation organisieren Sie selbst in vorgängiger Absprache mit uns. (siehe auch Rubrik "[Technik](#)")

Zeitlicher Ablauf

Organisatoren schicken den Ablaufplan bis 14 Tage vor dem Fest an Schloss Ueberstorf. Wir bitten Sie zeitlich aufwändige Produktionen nach dem Dessert einzuplanen. Das Dessert wird spätestens um 21.30 Uhr serviert.