



500 Jahre Schloss Ueberstorf

1505 liess Dietrich von Englisberg das Gebäude errichten. Baugeschichtlich hat das Schloss für den Kanton Freiburg eine besondere Bedeutung. Erstmals wurde hier ein Schloss erbaut, für das nicht mehr der militärische Aspekt massgebend war: Weder dicke Ringmauern noch ein Wassergraben und auch keine schwer zugängliche Lage schützen das Haus. Die Burgunderkriege waren beendet. Das Schloss wurde im Sinne der aufkommenden Renaissance nach einem klaren Konzept mit Ausrichtung der Hauptfassade auf die sonnige Südostseite gebaut.

Das Schloss wechselte bis ins 18. Jahrhundert mehrmals seine adeligen Besitzer. 1881 erwarb die Schwesternschaft von Ingenbohl das Gebäude. In dieser Zeit entstanden die ans Schloss angebaute kleine Kirche, die Gartenlaube, das Waschhaus und spätere Schulhaus, die Kaplanei und die Scheune. Ein Mädcheninstitut und eine Taubstummenanstalt wurden von den Schwestern geleitet. 1972 kaufte der Künstler und Designer Paul Talman das Schloss und richtete sich verschiedene Ateliers und Wohnbereiche ein. Künstlerfreunde wie Daniel Spoerri, Jean Tinguely, Meret Oppenheim, Dieter Roth und Bernhard Luginbühl belebten das Schloss. 1991 erwarb die im selben Jahr gegründete Stiftung Schloss Ueberstorf den «Schlüssel zum Schloss» und baute es in Zusammenarbeit mit dem Basler Architekten Valentin Jaquet zur heutigen Seminar und Kultur AG Schloss Ueberstorf um.

Willkommen im Schloss

Seit über 500 Jahren sammelt das Schloss Geschichte und Geschichten. Es lässt auch Sie an den vergangenen 5 Jahrhunderten teilhaben, wenn Sie den alten Mauern, Balken und Böden zuhören. Der besinnliche Charme, die schlichte Eleganz der sanft renovierten Räume und der stimmungsvolle Garten, werden auch Sie verführen.

Schloss Ueberstorf – der Ort für Ihre individuelle Fest Idee

In dieser Dokumentation finden Sie erste Informationen für die Planung zu Ihrem Fest. Grundsätzlich empfehlen wir Ihnen eine Besichtigung vor Ort, um die 500 Jahre alten und einzigartigen Räume zu besichtigen. Machen Sie sich Ihr eigenes Bild und visualisieren Sie Ihre Ideen.

Ihr Ort für Trauung, Apéro, Festessen, Tanz und Übernachtung. Das Team von Schloss Ueberstorf begleitet Sie individuell, mit Erfahrung und Engagement.





Ziviltrauung (bis 30 Gäste)

In Schloss Ueberstorf können Sie zivilrechtlich heiraten. An jedem dritten Freitag im Monat besteht das Angebot in Zusammenarbeit mit dem Standesamt Tafers. Preis Fr. 250.- inkl. Raum, Einrichtung, Blumendeko und Kerzen. Der Raum wird aufgrund der kantonalen Bestimmungen durch das Standesamt definiert (mehr als 30 Gäste auf Anfrage). Paare kontaktieren zuerst das Zivilstandsamt für Ihren Termin, dann Schloss Ueberstorf.

Zivilstandsamt Sensebezirk
Schwarzseestrasse 5
Postfach 117
1712 Tafers

Tel 026 305 75 80
Mail ec-sense@fr.ch

Individuelle Trauung (bis 120 Gäste)

Eine persönliche Trauung, eine spezielle Zeremonie oder ein bestimmtes Ritual sind im Rahmen von Ihrem Bankett in Kombination mit einem Apéro oder Dinner in Schloss Ueberstorf möglich. Die Kapelle (bis 30 Gäste) kostet Fr. 250.-, die Gartenlaube (bis 70 Gäste) Fr. 500.- und die ehemalige Kirche (bis 120 Gäste) Fr. 800.- Die Preise verstehen sich inkl. Raum, Einrichtung und Kerzen.

Wenn sie die Trauung und den Apéro oder das Dinner im selben Raum wünschen, wird der entsprechende Raumtarif für die Trauung und eine zusätzliche Umbaupauschale von Fr. 250.- verrechnet.

Für Zeremonien im Dorf empfehlen wir Ihnen die Lourdes Grotte, welche bei der kath. Kirchgemeinde Ueberstorf reserviert werden kann. Darüber hinaus sind die Kirchgemeinden der Region, Wünnewil - Flamatt, Neuenegg oder Wahlern gerne für Sie da.

Kath. Kirchgemeinde Ueberstorf
Tel 031 741 02 61
Mail pfarramt@pfarrei-ueberstorf.ch

Apéro (bis 250 Gäste)

Heissen Sie Ihre Gäste willkommen, im blühenden Schlossgarten, oder in den weissen Räumen des Hauses. Feiern Sie Ihr Glück zusammen mit Ihren Gästen und geniessen Sie kulinarischen Feinheiten aus der Küche. Apéroideen und Pakete finden Sie auf der Menükarte für Bankette. Apéro Räume müssen in der Regel bis spätestens 18.00 Uhr freigegeben werden.



Dinner (bis 120 Gäste)

Genuss am Fest, Genuss am Essen, Genuss am Leben. Stellen Sie Ihr individuelles Hochzeitsmenu nach Ihren Wünschen zusammen. Wählen Sie die Form, welche Ihrem Festkonzept entspricht. Klassischer Tellerservice oder ein einladendes Buffet? Ein Schönwetter Dinner im blühenden Schlossgarten? Viele Möglichkeiten warten auf Sie.

Ideen für Ihr Hochzeitsessen finden Sie auf der Menükarte für Bankette. Teilen Sie uns Ihre Wahl mit oder kommen Sie vorbei, wir beraten Sie individuell und mit Engagement.

Richtpreise siehe auch Hochzeitspakete: 3 Gang Menu ab Fr. 75.-, 4 Gang Menu ab Fr. 85.-, 5 Gang Menu ab Fr. 95.-. Individuelles Hauptspeisenbuffet ab Fr. 85.-

Musik, Tanz & Verlängerung

Musik und Tanz sind im Leuchterzimmer möglich. In allen anderen Räumen gilt ab 22.00 Uhr Zimmerlautstärke. Musik im Garten ist ebenfalls bis 22.00 Uhr erlaubt.

Das Restaurant ist normalerweise bis 24.00 Uhr geöffnet. Eine Verlängerung bis 02.00 Uhr ist möglich, wenn eine Buchung von mindestens sechs Hotelzimmern oder „Schloss exklusiv“ vorliegt. Die Verlängerung ab Mitternacht kostet pauschal Fr. 150.- pro Stunde. In der Schloss exklusiv Variante ist die Verlängerung inbegriffen.

Zimmer

Schlicht und einfach träumen in Weiss. Erholen Sie sich von Ihrem Fest, im landschlösslichen Himmelbett des Brautzimmers.

In den Dienstbotenkammern, dem Künstlerzimmer, der ehemaligen Apotheke usw. sind auch Ihre Gäste willkommen. Insgesamt 14 Doppelzimmer, 1 Einzelzimmer und bis zu 9 Zustellbetten erwarten Sie. Weitere Übernachtungsmöglichkeiten stehen Ihnen in der Umgebung zur Verfügung.

Preise inkl. Frühstück:

Doppelzimmer	Fr. 240.-
Einzelzimmer	Fr. 150.-
Zustellbett	Fr. 75.-
Zus. Frühstück	Fr. 18.-

Kinder 4 - 12 Jahre inkl. Frühstück:

Im eigenen Zimmer	Fr. 75.-
Im Zimmer der Eltern	Fr. 55.-
Zus. Frühstück	Fr. 12.-
Babybett	Fr. 25.-



Reservationsmöglichkeiten

Grundsätzlich stehen Ihnen im Schloss drei Möglichkeiten zur Verfügung, um Ihr Fest zu feiern. Sie können das ganze Schloss exklusiv mieten, oder einzelne Räume gemäss Ihren Bedürfnissen zusammenstellen. Zudem haben wir pauschale Hochzeitspakete inkl. Menu und Getränke im Angebot. Haben Sie Fragen dazu? Wir beraten Sie jederzeit individuell und versuchen auf Ihre persönlichen Vorstellungen einzugehen.

1. Schloss exklusiv (Bedingung für Samstag im Juli und August)

Apéro	250	Personen
Essen	100	Personen Bankettraum, 120 Personen alle Parterreräume
Tarif	7900	Franken

Der Preis von Fr. 7900.00 versteht sich inkl. 14 Doppelzimmer, 1 Einzelzimmer, 4 Zusatzbetten, 33x Brunchbuffet und der Verlängerung bis 02.00 Uhr. Die Exklusivität beginnt um 15.00 Uhr und endet vor dem Frühstück.

2. Einzelne Räume

Hier finden Sie Zahlen zu den einzelnen Räumen im Schloss. Beim Apéro berechnen wir Stehplätze, beim Essen Sitzplätze.

Salon		Leuchterzimmer		ehemalige Kirche	
Apéro	20	Apéro	40	Apéro	120
Essen	24	Essen	33	Essen	100
Raumtarif	250	Raumtarif	250	Raumtarif	500

Kapelle		Gartenlaube		Cheminéeraum	
Apéro	25	Apéro	80	Apéro	40
Essen	17	Essen	40	Essen	38
Raumtarif	250	Raumtarif	250	Raumtarif	250

Wintergarten (nur buchbar mit Kirche)

Apéro	30
Essen	12
Raumtarif	250



3. Hochzeitspakete

Für Immer und Ewig (ab 30 Personen)

- 3-Gang Abendessen nach Liste inkl. Nachservice und Dessertbuffet inkl. 1 Liter Mineral, 1 Kaffee, 5dl Wein freie Wahl aus Karte (bis Fr. 42.-)
- Festbetrieb bis 24.00 Uhr
- Festraum inkl. Bereitstellung, Kerzen und weisser Stofftischwäsche
- Spirituosen werden nach Aufwand verrechnet

Preis pro Person

148.-

Für Immer und Edel (ab 30 Personen)

- 4-Gang Abendessen nach Liste inkl. Nachservice und Dessertbuffet inkl. 1 Liter Mineral, 1 Kaffee, 5dl Wein Wahl aus Karte (bis Fr. 60.-)
- Festbetrieb bis 24.00 Uhr
- Festraum inkl. Bereitstellung, Kerzen und weisser Stofftischwäsche
- Spirituosen werden nach Aufwand verrechnet

Preis pro Person

188.-

Für Immer und Einzigartig (ab 30 Personen)

- 5-Gang Abendessen freie Wahl aus Bankettkarte inkl. Dessertbuffet inkl. 1 Liter Mineral, 1 Kaffee, 5dl Wein freie Wahl aus Karte
- Festbetrieb bis 24.00 Uhr
- Festraum inkl. Bereitstellung, Kerzen und weisser Stofftischwäsche
- Spirituosen werden nach Aufwand verrechnet

Preis pro Person

248.-

Zusätzliche Optionen

- Trauungssituationen gemäss Hochzeitsdoku Seite 2
- Apéromöglichkeiten gemäss Menumkarte Bankette Seite 2 & 3
- Übernachtungsmöglichkeiten gemäss Hochzeitsdoku Seite 3

- Festbetrieb bis 02.00 Uhr inkl. 6 Doppelzimmer mit Frühstück 1740.-
- Schloss Exklusiv: Spezialpreis inkl. ganzer Garten, alle Räume, 14 Doppelzimmer, 1 Einzelzimmer, 4 Zusatzbetten, 33x Brunchbuffet und Festbetrieb bis 02.00 Uhr 6900.-

- Spezialwünsche wie Blumendeko, Torten etc. auf Anfrage.

Die Pakete können jederzeit ergänzt, nicht aber reduziert oder ausgetauscht werden. Getränke über die Pauschale hinaus werden gemäss Aufwand verrechnet.



Menus für Immer & Ewig

Die Vor- und Hauptspeisen können beliebig kombiniert werden.

Vorspeisen

Saisonsalat mit Lachsrondele gefüllt mit Kräuterricotta

Saisonsalat mit Kräuter & Kernen und Tomatentatar Crostini

Pasta mit Pesto, Kernen und Feta

Eine der Suppen aus dem Menu für Immer und Edel

Hauptspeisen

Kalbsrollbraten an leichter Rahmsauce mit Rosmarinkartoffelstock und Marktgemüse

Lammschulterbraten an Kräuterjus mit Ofenkartoffeln und Marktgemüse

Tafelspitz vom Rind an Senfsauce mit Spätzli und Marktgemüse

Rindsinvoltini an Paprikasauce mit Wildreis und Marktgemüse

Dessertbuffet (Beispiel)

Gebrannte Creme oder Süßmost
Creme, Schokoladenmousse ohne Alk,
Panna cotta mit Beerencocktail, Eis,
Kuchenwürfel mit Früchten, Meringues,
Rahm, Zitronentörtchen, Früchtekorb

Menus für Immer & Edel

Die Suppen, Salate und Hauptspeisen können beliebig kombiniert werden.

Suppen

Kleines Zitronengras Süppchen

Kleines Karottenschaum Süppchen mit Kardamom und Zimt

Gazpacho: kalte Gurken-Tomaten Suppe mit Basilikum

Salate

Taboulésalat mit Minze und gebratenem Fisch an Nussvinaigrette

Saisonsalat mit Lachstatar und Meerrettich-Crostini

Ruccolasalat mit Pesto Tortellini und Parmesanwürfel

Hauptspeisen

Rindshohrücken an hausgemachter Kräuterbutter, mit Ofenkartoffeln an Rosmarin und Marktgemüse

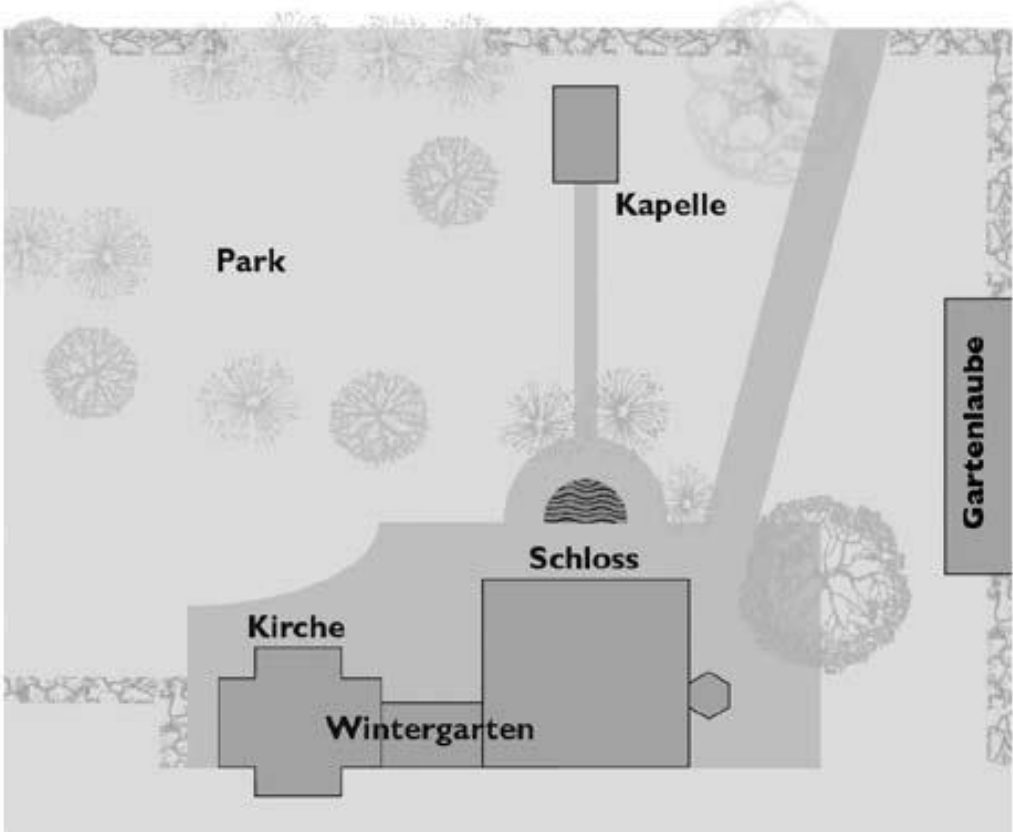
Rindsentrecotestreifen an Chili-Minz Sauce mit Wildreis und Marktgemüse

Maispouardenbrust gefüllt mit Dörrtomatenpesto, an Kräutersauce mit Pasta und Marktgemüse

Dessertbuffet (Beispiel)

Gebrannte Creme oder Süßmost
Creme, Schokoladenmousse ohne Alk,
Panna cotta mit Beerencocktail, Eis,
Kuchenwürfel mit Früchten, Meringues,
Rahm, Zitronentörtchen, Früchtekorb

Situationsplan

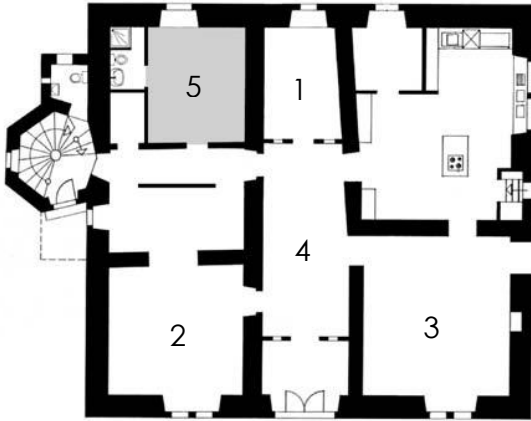




Raumpläne / Grundriss

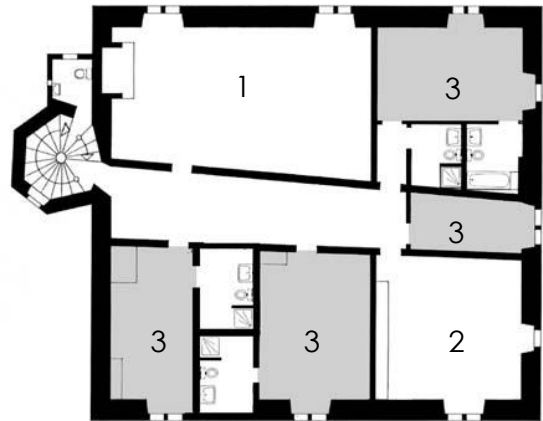
Erdgeschoss:

- 1 Réception
- 2 Salon 27m²
- 3 Leuchterzimmer 36m²
- 4 Entree
- 5 Gästezimmer



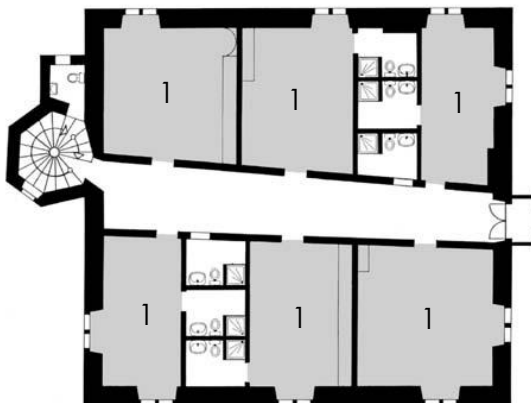
2. Obergeschoss:

- 1 Cheminéeeraum, 55m²
- 2 Eckzimmer, 30m²
- 3 Gästezimmer



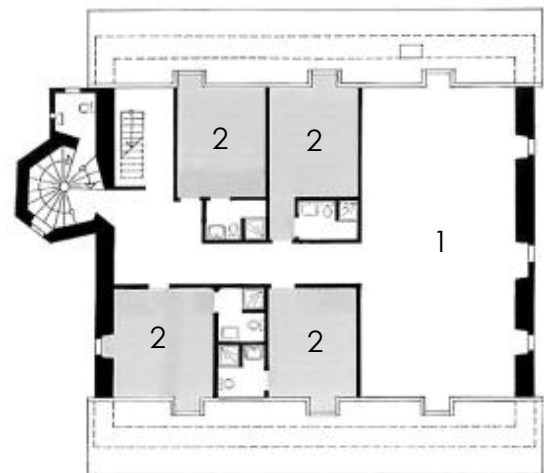
1. Obergeschoss:

- 1 Gästezimmer



3. Obergeschoss:

- 1 Seminarraum, 75m²
- 2 Gästezimmer

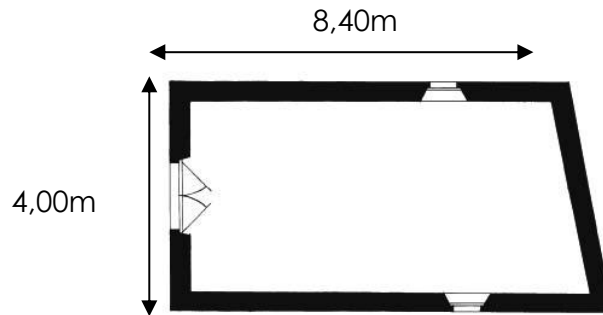




Pläne: div. Grundrisse

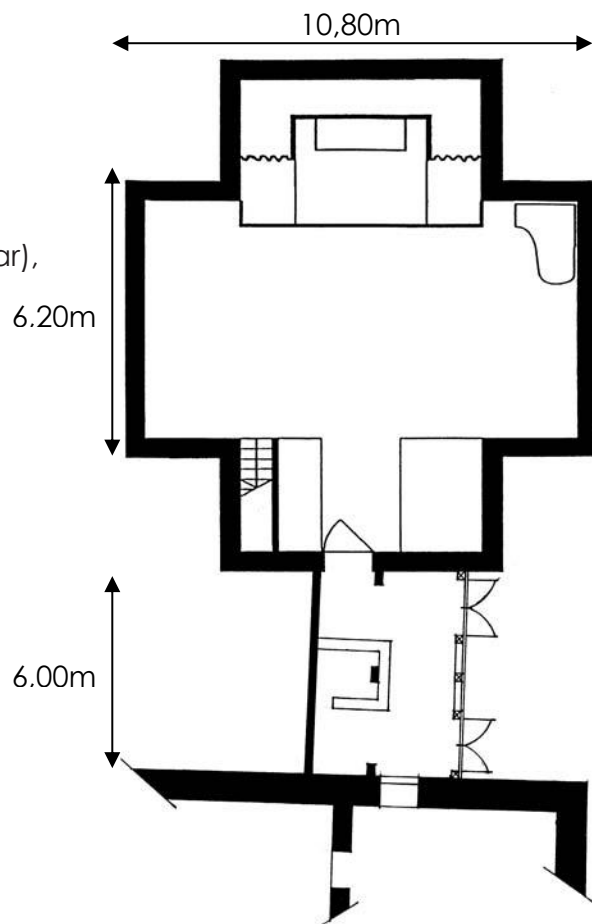
Kapelle:

Raumgrösse 33 m²
17 Sitzplätze (Essen)
25 Stehplätze (Apéro)



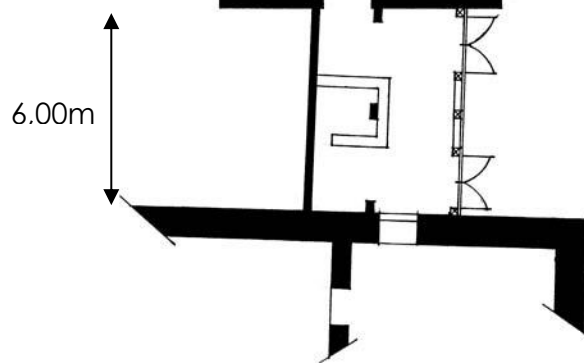
Ehemalige Kirche:

Raumgrösse 75 m²
100 Sitzplätze (Essen)
20 Sitzplätze Empore
Die Kirche ist ausgerüstet mit einer Bühne (5,80x1,70x0,30 m, demontierbar), einem Flügel (Blüthner 200cm) und einer Scheinwerferanlage.



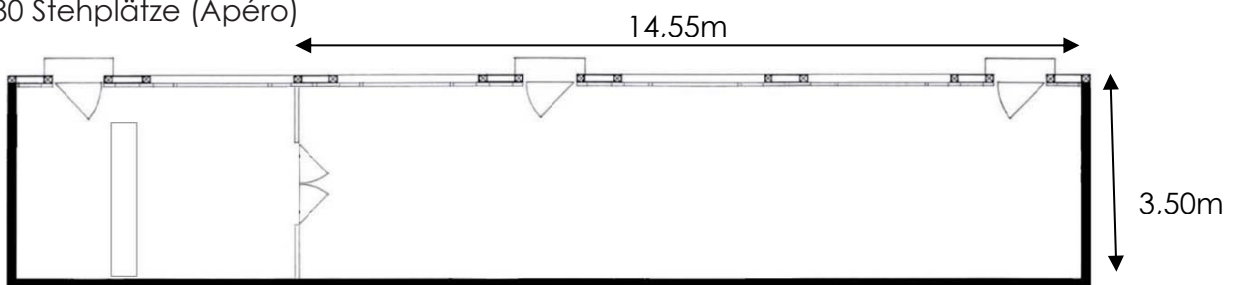
Wintergarten:

Raumgrösse 20 m²
Bar
12 Sitzplätze (Essen)
30 Stehplätze (Apéro)



Gartenlaube:

Raumgrösse 50 m²
40 Sitzplätze (Essen)
80 Stehplätze (Apéro)





Anreise

Nord 46.866043, Ost 7.311012

Schloss Ueberstorf
Schlossstrasse 14
3182 Ueberstorf

Mit dem ÖV

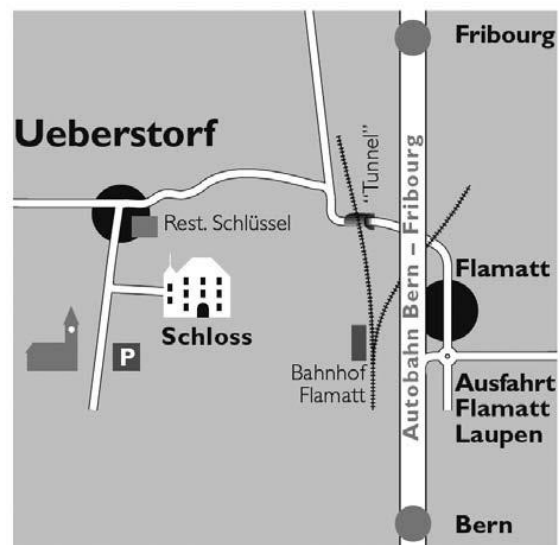
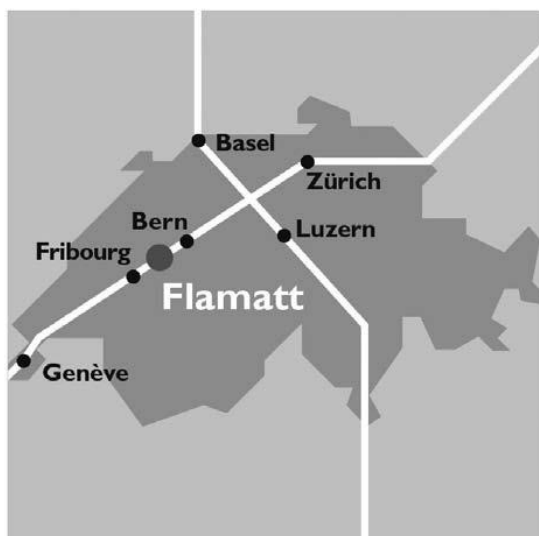
Schloss Ueberstorf ist bequem erreichbar mit öffentlichen Verkehrsmitteln, alle halbe Stunde mit dem Zug von Bern und Freiburg über den Bahnhof Flamatt. Ab Flamatt fahren regelmässig Postautos nach Ueberstorf. Die Haltestellen Dorfstrasse und Albligenstrasse sind ca. 300m vom Schloss entfernt.

Auf Anfrage organisieren wir Ihnen einen Abholdienst ab Flamatt Bahnhof. Preise auf Anfrage.

Mit dem Auto

An der Autobahntangente Zürich/Basel – Bern/Freiburg – Lausanne/Genf gelegen, erreichen Sie Schloss Ueberstorf in 20 Minuten von Bern, oder Freiburg über die Ausfahrt Flamatt.

Ca. 15 bis 20 Parkplätze stehen beim Schloss zur Verfügung. Weitere finden sich auf dem Dorfparkplatz vis-à-vis der Dorfkirche, 3 Min. Fussweg zum Schloss. Bitte die Autos nicht beim Gasthof Schlüssel parkieren.





Informationen von B bis Z

Besichtigung / Besprechung

Für Besichtigungen, Festbesprechungen, Degustationen und Tischreservierungen empfehlen wir Ihnen eine Voranmeldung, damit eine Mitarbeiterin, Daten und Räume frei sind. Wir freuen uns, wenn wir genügend Zeit haben, Ihnen das Schloss Ihren Wünschen entsprechend zu zeigen.

Brunch Angebot

Als Ergänzung zum normalen Brunch mit Müesli, Käse, Fleisch, Brot, Zopf und Rührei sind gegen Aufpreis weitere Speisen wie Lachs, Röstli, Süßspeisen etc. im Angebot.

Catering

Wir sind ein öffentliches Restaurant mit einer ausgezeichneten Küche, die gerne auf Ihre individuellen Wünsche eingeht. Externes Catering ist aus diesem Grund nicht möglich.

Auf Grund des Lebensmittelgesetzes, kann Schloss Ueberstorf keine mitgebrachten Lebensmittel akzeptieren.

Check in

Die Zimmer sind spätestens ab 14.00h bezugsbereit. Falls Sie und Ihre Gäste früher anreisen, bitten wir um Voranmeldung. Das Gepäck kann deponiert werden.

Check out

Am Abreisetag bitten wir die Gäste bis 11.00h die Zimmer freizugeben.

Cocktails / Barkeeper

Wünschen Sie spezielle Cocktails, wie z.B. Mojitos, Margaritas etc. steht Ihnen unser Barkeeper à Fr. 45.- pro Stunde zur Verfügung. Normale Mixgetränke wie Whiskey Cola und Gin Tonic sind jederzeit möglich.

Dekoration

Ob Tischblumen, Sträuße, Gestecke oder andere dekorative Elemente, unsere Hausfloristin Elisabeth Günter-Frei berät Sie kompetent und mit viel Erfahrung. Seit über einem Jahrzehnt ist sie für die Hausdekoration verantwortlich. Falls Sie Ihre Deko nicht selbst gestalten möchten, finden Sie hier die Kontaktangaben.

Elisabeth Günter-Frei: 078 634 49 33
info@monetagere.ch, www.monetagere.ch

Aus denkmalpflegerischen Gründen sind weitere Dekorationen wie aufgehängte Bilder, montierte Lichterketten usw. nur nach Absprache mit der Geschäftsleitung möglich.



Feuerwerk

Feuerwerk und Himmellaternen sind auf dem Schlossareal und in der Gemeinde nicht gestattet.

Frühstück

Von 09.00 – 12.00h steht für angemeldete Bankettgäste in einem der Schlossräume das Frühstücksbuffet bereit.

Garten

Bei schönem Wetter können Sie Ihr Fest ohne Aufpreis im Schlossgarten feiern.

Hochzeitspakete

Die Pakete können jederzeit ergänzt, nicht aber reduziert oder ausgetauscht werden. Weitere und Getränke über das Kontingent in der Pauschale hinaus, werden zusätzlich berechnet. Die Mindestgästepersonen werden auf jeden Fall verrechnet.

Hochzeitstorten

Wir beraten Sie individuell in Zusammenarbeit mit unserem Konditor. Möchten Sie Ihre „eigene“ Torte von einer offiziellen Konditorei mit Lieferschein mitbringen, berechnen wir einen Gedeckpreis von Fr. 7.- p. P. www.chrigubeck.ch

Kerzen

Auf den Tischen im Freien sind ausschliesslich Windlichter gestattet.

Kontakt Schloss Ueberstorf

Tel: 031 741 47 17, E-Mail: info@schlossueberstorf.ch, www.schlossueberstorf.ch

Künstler / Unterhaltung / DJ

Als Kunst- und Kulturort können wir Ihnen verschiedene Musiker, Künstler oder DJ's auf Anfrage vermitteln. Unser Lieblings DJ Reto Grossen: 079 509 15 09, reto_grossen@gmx.ch

Lieferungen

Anlieferungen von Deko, Wein etc. können am Festtag von 09.00 – 11.00h erfolgen. Die Tische werden ab 11.00h eingedeckt.

Menu Besprechung

Wir empfehlen Ihnen, sich auf die Menu Besprechung ein bis zwei Monate vor Ihrem Anlass vorzubereiten. Studieren Sie unsere Menu- und Weinkarte. Die Anzahl der vegetarischen Menus, Allergien und Unverträglichkeiten klären Sie nach Möglichkeit bei der Anmeldung in der Einladung zu Ihrem Fest ab.



Menükarte

Ein original handgeschriebenes A4 Exemplar von Ihrem Festmenü steht am Eingang zum Bankettsaal gratis bereit. Weitere Exemplare pro Tisch, oder pro Gast kosten Fr. 2.-

Musik

Aufgrund der Nachtruhe Verordnung in der Schweiz ist elektronisch verstärkte und laute Musik im Bankettraum „ehemalige Kirche“ und allen weiteren Räumen bis 22.00h möglich. Im Leuchterzimmer bis 02.00h, wenn eine Verlängerung oder die Buchung „Schloss exklusiv“ vorliegt.

Akustische Veranstaltungen im Freien sind nach Gesetz bis 22.00h gestattet. (Siehe auch Verlängerung.)

MwSt.

Die Preise in der Bankettkarte sind inklusive MwSt.

Nachbarn

Schloss Ueberstorf liegt mitten im Dorf. Die Nachbarn sind dankbar für die Rücksichtnahme Ihrer Gäste bei Verabschiedungen und Gesprächen im Freien nach 22.00 Uhr

Offerten

Detailofferten machen wir ausschliesslich nach Ihrer definitiven Reservation und vorgängiger Besprechung. Für Richtofferten im Vorfeld erhalten Sie selbstverständlich unverbindlich Auskunft.

Organisation

Damit die Vorbereitungen und der Ablauf für Ihr Fest optimal koordiniert werden können, danken wir Ihnen im Vorfeld für einen zeitlichen und inhaltlichen Ablaufplan, die Tischordnung und eine Zimmerliste bis spätestens **14 Tage** vor Ihrem Fest.

Parkieren

Ca. 15 bis 20 Parkplätze stehen beim Schloss zur Verfügung. Weitere finden sich auf dem Dorfparkplatz vis-à-vis der Dorfkirche, 3 Min. Fussweg zum Schloss. Es ist verboten das Auto beim Gasthof Schlüssel abzustellen. Wir bitten Sie, Ihre Gäste entsprechend zu informieren.

Probeessen

Überzeugen Sie sich von unserer landschlösslichen, frischen Küche mit einer Tischreservation im à la carte Restaurant. Ein Probeessen Ihres Festmenüs ist auf Voranmeldung möglich und wird zum normalen Preis verrechnet. Einige Speisen können erst ab einer gewissen Anzahl Personen zubereitet werden. Besten Dank für Ihr Verständnis.



Rabatt

Unsere Preise sind Nettopreise. Mengenrabatt, Skonto oder sonstige Abzüge sind nicht möglich.

Raumeinrichtung

Aus logistischen Gründen können Änderungen der Raumeinrichtung bis **7 Tage** vor Ihrem Fest berücksichtigt werden.

Reservation

Alle Reservationen werden schriftlich bestätigt. Die Rechnung für eine Anzahlung (in der Regel 50%) oder den Raumtarif erhalten Sie dazu. Ihre Reservation ist definitiv gebucht, sobald Sie den Betrag innert 14 Tagen beglichen haben. Nach Ablauf dieser Frist erlauben wir uns, ohne Ihren Gegenbericht über die Daten zu verfügen.

Snacks

Snacks für Techniker, Festhelfer, usw. können Sie bis **7 Tage** vor dem Fest bestellen.

Stuhl Hussen

Wir haben keine eigenen Stuhl Hussen. Falls gewünscht, können diese auf Ihre eigene Rechnung bestellt werden:

Hussen Zauber

Renata Maurer

Telefon: 032 351 02 44 / 076 418 27 75

E-Mail: info@hussenzauber.ch

www.hussenzauber.ch

Taxi

Folgende Taxi Unternehmen in der Region sind buchbar:

Taxi Imhof (ab 10 Pers.) 031 741 13 13 info@imhof-transporte.ch

Hurni Taxi 079 653 54 07

Charly Taxi 079 674 67 68

Technik

Technische Hilfsmittel wie Beamer, DJ-Sets usw. bringen und bedienen Sie selbst.

Firmen: www.top-events.ch www.lichtmeister.ch www.modernlight.ch

Tische

Die Tische in der ehemaligen Kirche sind 180 x 80, die Tische im Garten und in der Gartenlaube 220 x 80. Klassisch gedeckt mit Kerzen und weisser Stofftischwäsche.

Tischkarten

Wir empfehlen Ihnen grundsätzlich die Tischkärtchen selber zu platzieren. Auf Anfrage übernehmen wir dies natürlich für Sie und erlauben uns, dafür den Stundenansatz unter der Rubrik Unterstützung / Extra Leistungen zu verrechnen.



Transport

Das spezielle Transportmittel für den speziellen Tag finden Sie unter den folgenden Angeboten: www.royalcar.ch www.stretch.ch www.rzm.ch
Oder doch die Kutsche von Gisela & Hansjürg Oberli? gisela.oberli@vtxmail.ch

Trinkgeld

Unsere MitarbeiterInnen freuen sich über Ihre spezielle Wertschätzung. Wir führen ein Teamkässeli, damit auch Küche, Etage und Logistik in den Genuss davon kommen.

Unterstützung / Extra Leistungen

Für spezielle Dienste (Tischkarten setzen, Aufbauarbeiten usw.) rechnen wir Fr. 60.- pro Mitarbeiter und Stunde.

Verlängerung

Die Stichtzeit für Ihr Fest ist normalerweise 24.00 Uhr. Eine Verlängerung ab 24.00 bis 02.00 Uhr ist möglich, wenn eine Buchung von mindestens sechs Hotelzimmern oder „Schloss exklusiv“ vorliegt. Ab Mitternacht Fr. 150.- pro Stunde. In der Schloss exklusiv Variante ist die Verlängerung bis 02.00 Uhr inbegriffen.

Zapfengeld

Für mitgebrachten, eigenen Wein berechnen wir Ihnen ein Zapfengeld von Fr. 28.- pro Flasche à 7.5dl.

Zelt

Zelte zur Ergänzung der Schlosssituation organisieren Sie selber in vorgängiger Absprache mit uns. (Siehe auch Technik)



Geschäftsbedingungen

Annulation

Wir nehmen begründete schriftliche Annulationen mit Verständnis entgegen und versuchen den frei gewordenen Termin, wenn möglich, an andere Interessenten weiterzugeben. Falls dies nicht gelingt, sehen wir uns gezwungen, Sie zur Zahlung von Annulationskosten zu verpflichten.

Bei Rücktritt bis 4 Monate vor Beginn Ihres Anlasses

verrechnen wir den vollen Raumtarif. Bei Reservationen ohne Raumtarif verrechnen wir Fr. 100.- Bearbeitungsgebühr.

Bei Rücktritt ab 4 Monaten vor Beginn des Anlasses

verrechnen wir zusätzlich zum vollen Raumtarif, 50% der offerierten Leistungen und Fr. 35.- Getränkepauschale pro angemeldeten Gast für den entgangenen Umsatz.

Bei Rücktritt ab 1 Monat vor Beginn des Anlasses

verrechnen wir zusätzlich zum vollen Raumtarif, 80% der offerierten Leistungen und Fr. 35.- Getränkepauschale pro angemeldeten Gast für den entgangenen Umsatz.

Bei Rücktritt ab 2 Wochen vor Beginn des Anlasses

verrechnen wir zusätzlich zum vollen Raumtarif, 100% der offerierten Leistungen und Fr. 35.- Getränkepauschale pro angemeldeten Gast für den entgangenen Umsatz.

Wenn noch kein Menu definiert wurde, verrechnen wir zusätzlich zum vollen Raumtarif, Fr. 35.- Konsumationspauschale und den jeweiligen Prozentsatz in Franken pro angemeldeten Gast.

Abmeldungen

Abmeldungen der Personenzahl bezüglich Zimmer, Mahlzeiten, Getränke, Installationen etc (bis max. 4 Gäste von der vorangegangenen Offert Stellung) nehmen wir bis 2 Tage vor dem Fest entgegen. Anschliessend werden gebuchte, aber nicht bezogene Leistungen verrechnet.

Gerichtsstand

Auf dem Vertrag ist schweizerisches Recht anwendbar. Als Erfüllungsort und Gerichtsstand wird Tavers FR vereinbart.

Bei besonderen Umständen suchen Sie auf jeden Fall das Gespräch mit der Geschäftsleitung. Wir freuen uns auf eine gute Zusammenarbeit.



Haftung

Für Beschädigungen oder Verluste haftet der Veranstalter ohne Verschuldensnachweis.

Schloss Ueberstorf lehnt jede Haftung für Verluste und Personenschäden in Haus und Garten ab.

Zahlungsbedingungen

Der Veranstalter verpflichtet sich innert 30 Tagen nach Rechnungsdatum ohne Abzug die Rechnung zu begleichen. (Kreditkartenzahlungen pro Anlass bis Fr. 1000.-)
Es werden keine Rechnungen ins Ausland zugestellt.