



#### Geschichte über 500 Jahre Schloss Ueberstorf

1505 liess Dietrich von Englisberg das Gebäude errichten. Baugeschichtlich hat das Schloss für den Kanton Freiburg eine besondere Bedeutung. Erstmals wurde hier ein Schloss erbaut, für das nicht mehr der militärische Aspekt massgebend war: Weder dicke Ringmauern noch ein Wassergraben und auch keine schwer zugängliche Lage schützen das Haus. Die Burgunderkriege waren beendet. Das Schloss wurde im Sinne der aufkommenden Renaissance nach einem klaren Konzept mit Ausrichtung der Hauptfassade auf die sonnige Südostseite gebaut. Das Schloss wechselte bis ins 18. Jahrhundert mehrmals seine adeligen Besitzer. 1881 erwarb die Schwesternschaft von Ingenbohl das Gebäude. In dieser Zeit entstanden die ans Schloss angebaute kleine Kirche, die Gartenlaube, das Waschhaus und spätere Schulhaus, die Kaplanei und die Scheune. Ein Mädcheninstitut und eine Taubstummenanstalt wurden von den Schwestern geleitet. 1972 kaufte der Künstler und Designer Paul Talman das Schloss und richtete sich verschiedene Ateliers und Wohnbereiche ein. Künstlerfreunde wie Daniel Spoerri, Jean Tinguely, Meret Oppenheim, Dieter Roth und Bernhard Luginbühl belebten das Schloss. 1991 erwarb die im selben Jahr gegründete Stiftung Schloss Ueberstorf den «Schlüssel zum Schloss» und baute es in Zusammenarbeit mit dem Basler Architekten Valentin Jaquet zur heutigen Seminar und Kultur AG Schloss Ueberstorf um.

#### Seminarort

Seit bald 500 Jahren sammelt das Schloss Geschichte und Geschichten. Es lässt auch Sie an den vergangenen 5 Jahrhunderten teilhaben, wenn Sie den alten Mauern, Balken und Böden zuhören. Fehlt Ihnen die Ruhe oder die Konzentration dazu oder beides, dann sind Sie in Schloss Ueberstorf richtig. Der besinnliche Charme, die schlichte Eleganz der sanft renovierten Räume, der stimmungsvolle Garten kann auch Sie dazu verführen, die Hektik und die Probleme des Alltags mit anderen Augen zu sehen.

#### Kulturort

Kultur bezieht sich in Schloss Ueberstorf nicht nur auf Küche und Keller. Gäste erleben Kultur hautnah. Hier begegnen sich Werke, Konzepte und Ideen verschiedenster Künstler und Kunstrichtungen. Ausstellungen, Konzerte, Lesungen, Happenings bilden als Einheit in der Vielfalt den aussergewöhnlichen Rahmen von Schloss Ueberstorf.

#### Hotel/Restaurant

Begegnen Sie der 500 jährigen Schlossgeschichte, begegnen Sie sich an der Bar, unter Kronleuchtern beim Tête à Tête, begegnen Sie den andern und den ganz andern im Garten, in der Gartenlaube, am Kaminfeuer, am Seminartisch, am festlichen Buffet.

#### Freizeit

Einige Tage in Schloss Ueberstorf Ruhe und Lebendigkeit erleben. In der Kunstgalerie oder im Konzert andere Welten entdecken, sich bei einem Design Dinner verwöhnen lassen, etwas anderes tun, sich anders fühlen.

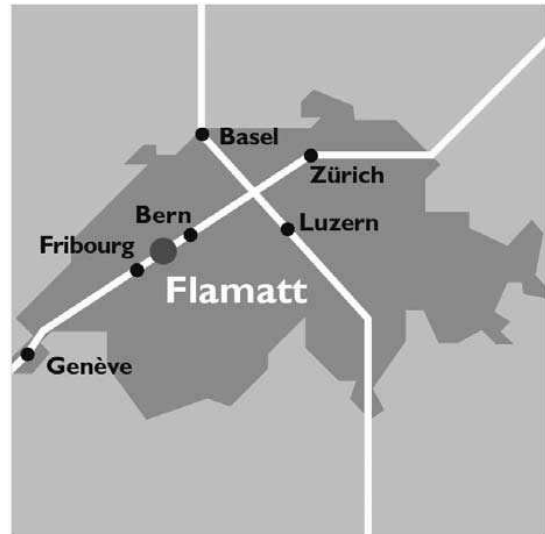


### Anreise

Erreichbar mit öffentlichen Verkehrsmitteln  
Fahrzeit ab Bern/Freiburg:

SBB	19 Min.
Postauto	6 Min.
Total	25 Min.

mit dem Auto: 18 km von Bern und Freiburg



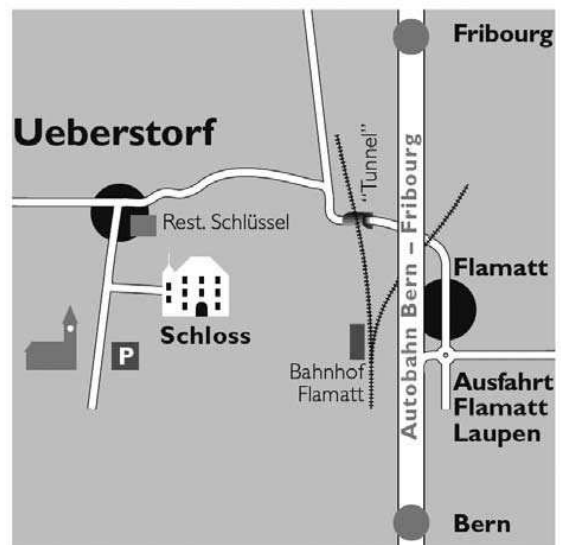
### Öffentliches Taxi

Imhof-Taxi	Tel. 031 741 13 13
Mühle-Taxi	Natel 079 653 54 07

Abholdienst von und nach Bahnhof Flamatt,  
wenn kein Postauto zur Verfügung steht.

### Parkplätze

stehen gratis zur Verfügung vor dem Schlosstor und  
beim Gemeindehaus vis à vis der Kirche, 3  
Gehminuten vom Schloss.





## Angebot Seminar / Tagung

### Seminar

Für Seminare, Kongresse und Tagungen von 5 - 100 Personen stehen je 3 Plenarräume und verschiedene kleinere Gruppenräume in anregendem Ambiente zur Verfügung. Grundausstattung Plenarraum: 1 Hellraumprojektor, 1 Flipchart, 1 Pinwand, 1 Moderationskoffer, Wireless LAN in Haus und Garten. Weitere Infrastruktur stellen wir auf Anfrage gegen separate Verrechnung gerne bereit.

### Restaurant

Salon, Leuchterzimmer und Wintergarten mit Bar sind für Hotelgäste täglich geöffnet. Für à la carte Gäste reservieren wir gerne einen Tisch auf telefonische Voranmeldung und offerieren neben dem Tagesmenu frische Fleisch-, Fisch- und vegetarische Menuvariationen. Die verschiedenen Parterreräume bieten Platz für 120 Personen, der Cheminéeerraum im 2. Stock bis 32 Personen.

### Park

Lauschige Sitzgruppen laden ein zum Dinieren oder Arbeiten im Freien. Die Gartenlaube eignet sich mit 40 Plätzen als Apéro-, Ess- oder Tagungsraum mit Sicht ins Grüne.

Die kleine Schlosskapelle als Apéro- und Dinnerraum ergänzt das Angebot mit 17 Sitzplätzen in historischer Atmosphäre.

### Hotel

Schlafen in Weiss, geborgen in 500 jährigen Mauern und dem schlichten klaren Ambiente des Landschlusses. Dem Tag entgegen träumen in einem der in schlichter Eleganz eingerichteten Zimmer auf drei Stockwerken. Die 15 Zimmer sind seit Herbst 2007 mit Dusche/WC ausgestattet. Bei drei Zimmern ist das eigene Bad aus denkmalpflegerischen Gründen vis à vis.

### Kultur

Das musikalische Angebot umfasst kürzere oder längere Einlagen während oder nach dem Seminar mit informativem, anregendem oder entspannendem Charakter. Führungen durch die Geschichte des Hauses zur Auflockerung des Seminaralltags können eingebaut werden. Informieren Sie sich auch über unser aktuelles Kulturprogramm. Design Dinner, alte Tafelformen im neuen Kleid, exklusiv für Gäste in Schloss Ueberstorf. Der Gast, die Firma, der Anlass ist unser Thema, damit entwerfen wir ein Bild, ein Menu, einen Tisch, einen Raum.

### Freizeit

Einen Fackelspaziergang nach «petit Lourde», eine Velotour, eine Reitwanderung, eine Partie Golf, ein Bad im Fluss, oder möchten Sie wieder einmal an einem Old Chicago Flipperkasten stehen? Teilen Sie uns Ihre Wünsche für Ihr Rahmenprogramm mit.

### Bankett

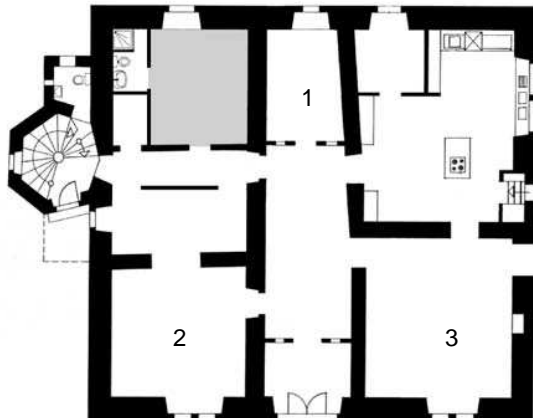
Klassisch Tafeln in heutiger Zeit: Zusammen Essen und Trinken in landschlösslicher Atmosphäre, ein Festmahl unter Bäumen im märchenhaften Garten, oder in alten Mauern mit neuen Bildern. Kultur für Hochzeiten, Geburtstage, Taufen oder einfach so. Für die Planung individueller Festkonzepte steht ein erfahrenes Team auf Voranmeldung gerne zur Verfügung.



Pläne: Grundrisse vom Schloss

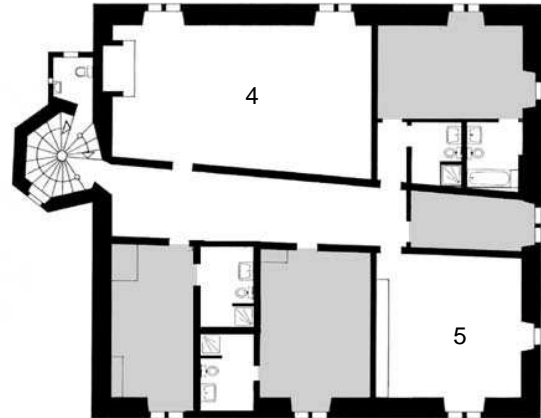
Erdgeschoss:

- Réception (1)
- Salon, 27 m<sup>2</sup> (2)
- Leuchterzimmer, 36 m<sup>2</sup> (3)
- 1 Gästezimmer



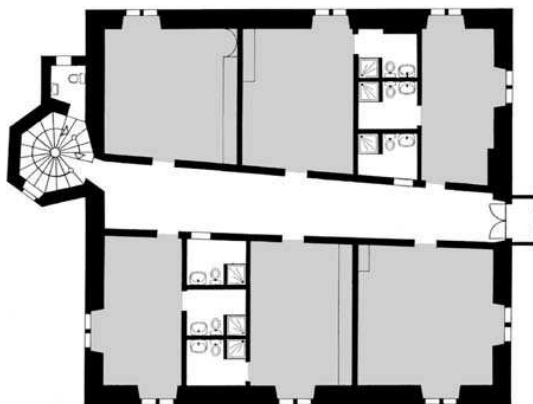
2. Obergeschoss:

- Cheminéeraum, 55 m<sup>2</sup> (4)
- Eckzimmer, 30 m<sup>2</sup> (5)
- 4 Gästezimmer



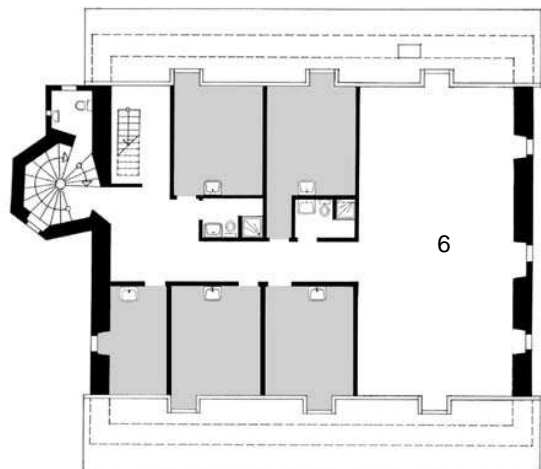
1. Obergeschoss:

- 6 Gästezimmer



3. Obergeschoss:

- Seminarraum, 75 m<sup>2</sup> (6)
- 5 Gästezimmer

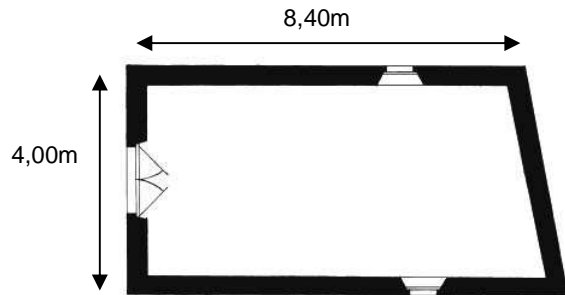




**Pläne: div. Grundrisse**

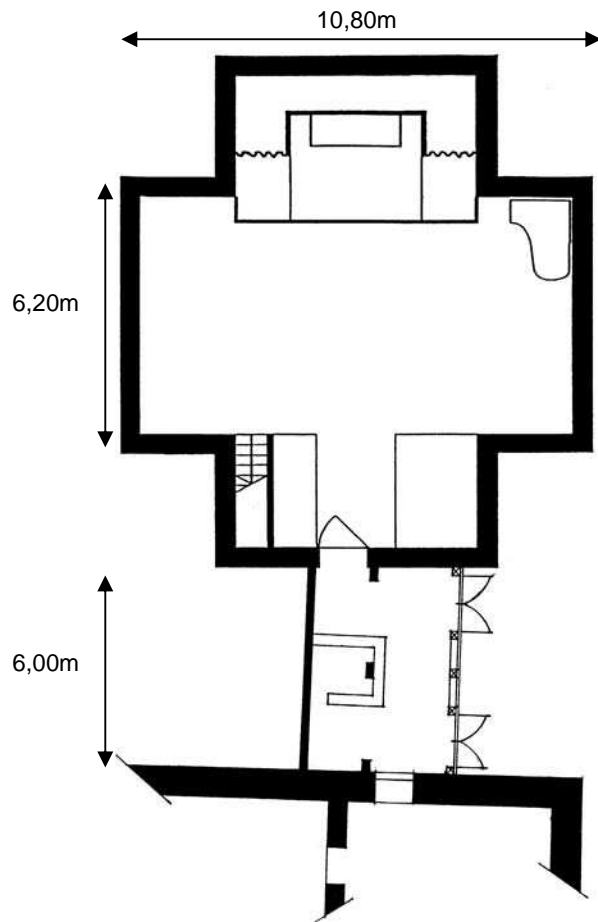
**Kapelle:**

Raumgröße 33 m<sup>2</sup>  
17 Sitzplätze (Essen)  
25 Stehplätze (Apéro)



**Ehemalige Kirche:**

Raumgröße 75 m<sup>2</sup>  
70 Sitzplätze (Essen)  
20 Sitzplätze Empore  
Die Kirche ist ausgerüstet mit einer Bühne (5,80x1,70x0,30 m, demontierbar), einem Flügel (Blüthner 200cm) und einer Scheinwerferanlage.

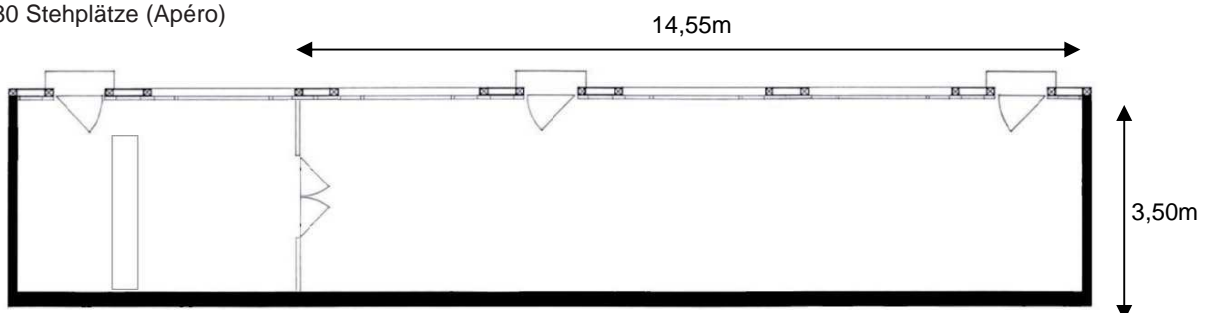


**Wintergarten:**

Raumgröße 20 m<sup>2</sup>  
Bar  
8 Sitzplätze (Essen)  
20 Stehplätze (Apéro)

**Gartenlaube:**

Raumgröße 50 m<sup>2</sup>  
40 Sitzplätze (Essen)  
80 Stehplätze (Apéro)





## Preise Seminar / Tagung

### Seminarpauschale mit Übernachtung

pro Person im Doppelzimmer mit  
Dusche/WC inkl. Taxen Fr. 170.–

Einzelzimmerzuschlag Fr. 30.–

1 Seminarraum, 1 Hellraumprojektor, 1 Pinwand, 1  
Flipchart, 1 Moderationskoffer, Wireless LAN in  
Haus und Garten

Morgenpause mit Gebäck, Fruchtplatte, Tee,  
Kaffee, O-Saft, leichter 3 Gang Mittagslunch,  
Fleisch, Fisch oder Vegi, Nachmittagspause mit  
Fruchtplatte, Kuchen, Tee, Kaffee, O-Saft

3 Gang Abendessen, Fleisch, Fisch oder Vegi  
Mineralwasser und Quellwasser im Seminarraum  
Kaffee und Quellwasser zu den Mahlzeiten

Abreisepauschale  
nur in Verbindung mit einer  
Vollpensionspauschale Fr. 68.–

### Tagespauschale Seminar ohne Übernachtung

pro Person und Tag Fr. 85.–

Pro Person 1/2 Tag ohne Mittagessen,  
1 Pause Fr. 45.–

Pro Person 1/2 Tag mit Mittagessen,  
1 Pause Fr. 68.–

1 Seminarraum, 1 Hellraumprojektor, 1 Pinwand, 1  
Flipchart, 1 Moderationskoffer, Wireless LAN in  
Haus und Garten

Morgenpause mit Gebäck, Fruchtplatte, Tee,  
Kaffee, O-Saft, leichter 3 Gang Mittagslunch,  
Fleisch, Fisch oder Vegi, Nachmittagspause mit  
Fruchtplatte, Kuchen, Tee, Kaffee, O-Saft,  
Mineralwasser und Quellwasser im Seminarraum,  
Kaffee und Quellwasser zum Mittagessen

Gruppen ohne Seminarraum und technische  
Infrastruktur

Vollpension pro Person  
im Doppelzimmer mit Dusche/WC Fr. 132.–

Einzelzimmerzuschlag Fr. 30.–

### Zusätzlicher Gruppenraum

ohne technische Infrastruktur, pro Tag  
siehe Preise Räume/Technik Seite 7

Tagungsmenu Fr. 28.– bis 32.–  
Businessmenu Fr. 38.– bis 48.–

### Tagungsgetränke

Kaffee, Tee, O-Saft\* Fr. 7.–  
Kaffee, Tee, O-Saft, Gebäck, Früchte\* Fr. 10.–  
Mineralwasser pro Liter Fr. 9.–  
Kaffee ab Maschine Fr. 3.90  
Kaffeekrug 1.5 l Fr. 25.–  
\*pro Person und Pause

### Abholdienst

vom Bahnhof Flamatt pro Person und Fahrt Fr. 5.–

### Rahmenprogramme

Fackelspaziergang zur Grotte p.P. Fr. 15.–

Design Dinner für Gäste mit  
Seminarpauschale p.P. Fr. 180.–  
ab 10 Personen Fr. 150.–

Musikalisches Event ab Fr. 300.–  
Ermässigung für Seminargäste auf Konzert-  
eintrittspreise (siehe Kulturprogramm) Fr. 5.–

Weitere Events finden Sie auf  
[www.schlossueberstorf.ch](http://www.schlossueberstorf.ch)

Gerne erstellen wir für Sie auch individuelle, Ihren  
Wünschen angepasste Offerten.



**Preise Räume Technik**

Raummiete für zusätzliche Gruppenräume ohne technische Infrastruktur		Stereoanlage* CD-Player, Kassettendeck, Plattenspieler	Fr. 40.-
Seminarraum, 3. Obergeschoss	Fr. 200.-	Mobiler CD-Player* Kompakt, portabel (CD, Radio)	Fr. 20.-
Cheminéeraum, 2. Obergeschoss	Fr. 200.-		
Eckzimmer, 2. Obergeschoss	Fr. 100.-	Material	
Gartenlaube	Fr. 200.-	Gymnastikmatten pro Person/Tag	Fr. 2.-
ehemalige Kirche	Fr. 500.-		
Kapelle	Fr. 200.-	Fotokopierer Normalkopie Folie	Fr. 0.30 Fr. 1.-
Gruppenraum Garten und Restaurant soweit verfügbar	gratis	Bleistift, Block	Fr. 5.-
Technik		Laserausdruck schwarz/weiss, pro Seite farbig, pro Seite	Fr. 0.60 Fr. 2.-
Beamer erster Tag jeder weitere Tag	Fr. 90.- Fr. 50.-	Fax senden pro Seite	Fr. 0.60
Notebook*	Fr. 50.-		
Hellraumprojektor* inkl. Leinwand, Stifte und Folienrolle	Fr. 30.-	Einrichtungen	
Flipchart* inkl. Schreibblock und Stifte	Fr. 15.-	Vorbereiten der Tagungsräume gemäss Einrichtungsplan Hilfeleistungen für spezielle Einrichtungen pro h	gratis Fr. 60.-
Pinwand* inkl. Pinwandpapier	Fr. 15.-		
Moderationskoffer* Neuland	Fr. 30.-		
Fotokamera* Spiegelreflex Digital	Fr. 50.-		
TV, Video, DVD* Kamera Abspielgerät, Monitor	Fr. 60.- Fr. 40.-		
Flügel* Blüthner, 200 cm, ehemalige Kirche	Fr. 80.-		

\* Preise pro Tag Für kürzere Sitzungen am Abend  
Preise auf Anfrage